

ДИЗАЙН-ПРОЕКТ БЛАГОУСТРОЙСТВА

придомовой территории
по адресу: посёлок Лукаши ул. Ижорская д. 5,7.



2023

Заказчик:
Администрация Пудомягского СП

Автор проекта:
Плотников Евграф

Пояснительная записка к проекту

Дизайн-проект благоустройства придомовой территории по адресу Ленинградская область, Гатчинский район, посёлок Лукаши, ул. Ижорская д. 5, 7. предполагает устройство прогулочных дорожек, спортивной и детской площадки, зон отдыха, обновление дорожного покрытия и организацию парковочных мест.

Проектируемая территория расположена между проездом к домам 5,7 и берегом реки Ижора, с одной из сторон примыкает к Заводской улице. Участок имеет вытянутую трапециевидную форму, и обладает значительным рельефом с общим перепадом до 2-х метров. Берег реки Ижора характерен сильным уклоном с наличием резких обрывов и частой растительностью берёзами и кустарниками.

На участке между проездом и обрывом берега предлагается устройство детской и спортивной площадки с резиновым покрытием, оборудованием и местами для отдыха. По периметру площадок устраиваются прогулочные дорожки, вдоль которых располагаются скамейки, городские качели, урны и навес. Вдоль прогулочных дорожек устанавливаются уличные светильники с подземным подключением, высаживаются кустарники (кизильник) и деревья (липа).

Асфальтовое покрытие проезда и подъездов к домам, обновляется с сохранением пирога, вдоль проезда устраиваются парковочные места по газонной решетке. Проезд продлевается до ул. Ижорской с западной стороны участка. Для этого организуется асфальтовое покрытие с устройством нового пирога покрытия. В месте соединения проезда и ул. Ижорской устанавливаются складные барьеры (парковочные столбики).

По периметру проезда и парковок укладывается дорожный (высокий) бордюрный камень. По периметру площадок, прогулочных дорожек и на стыках разных покрытий укладывается тротуарный (низкий) бордюрный камень.

Спортивная и детская площадки обладают уклоном до 2%, прогулочные дорожки - до 10%. Уклоны площадок организуются по направлению к берегу реки, или в соответствии с уклоном рельефа. В местах с резким рельефом организуются ступени, ограниченные тротуарным бордюрным камнем. Ступени устраиваются либо на месте стыка материалов, либо по направлению прогулочных дорожек. В местах возможного скопления воды устраиваются дренажные трубы, способствующие уходу воды в сторону берега реки.

В цветовом решении используются следующие цвета: серый, синий, бирюзовый, салатный. Основной цвет МАФ - серый. Цвета для деталей подбираются поставщиком оборудования исходя из цветовой гаммы проекта. Рекомендуемый RAL/NCS указан на листах. Дерево - сосна с бесцветным лаком (или схожее). Цвет плитки и бордюра - серый.

Подготовительные работы предполагают демонтаж старого детского оборудования и металлических ограждений вокруг домов, демонтаж старого дорожного камня и верхнего слоя дорожного покрытия, уборку старых тополей и кустарников, выравнивание резких участков рельефа с укреплением (при необходимости) и устройством дренажа.

Проект так же содержит предложение по благоустройству участка здания магазина, примыкающего к дому 5. Предложение является дополнением к основной части проекта и организуется по инициативе и за счёт владельцев участка. Материалы, работы и оборудование предполагаемые на этом участке, не являются частью сметы к проекту и вынесены в отдельную смету.

СПИСОК ЛИСТОВ

№	Имя листа
1	Состав проекта. Пояснительная записка.
2	Анализ участка.
3	Опросы жителей.
4	Существующая ситуация. Фотофиксация.
5	Схема расположения инженерных сетей.
6	Планировка участка.
7	Функциональное зонирование участка.
8	Визуализация. Общий вид.
9	Визуализация. Вид №1.
10	Визуализация. Вид №2.
11	Визуализация. Вид №3.
12	Визуализация. Вид №4.
13	Визуализация. Вид №5.
14	Благоустройство участка магазина.
15	Визуализация. Вид №6.
16	Схема демонтажа.
17	Устройство площадок и лестниц.
18	Материалы покрытий.
19	Оборудование. Общее.
20	Оборудование. Спортивная и детская площадки.
21	Освещение.
22	Визуализация. Вид №7.
23	Озеленение.

Разработал	Плотников Е.Е.			Состав проекта. Пояснительная записка.	Лист	Листов
					1	23
					Благоустройство территории в п. Лукаши ул. Ижорская д.5,7.	

Анализ участка

Описание участка:



Проектируемый участок - придомовая территория, расположенная между проездом и берегом реки Ижора. На участке располагаются старая детская площадка и большое количество растений (берёзы, ели, кустарники).

Проблемы участка - не обустроенные пешеходные и парковочные зоны, отсутствие мест для отдыха и прогулок, устаревшее оборудование на детской площадке, плохое состояние дорожного покрытия и бордюрного камня, присутствуют деревья в аварийном состоянии.

Достоинства участка - большое количество растений, хорошие видовые точки на реку Ижора и мост.

Проектное решение - организация современной детской и спортивной площадки, обустройство прогулочных зон и зон для отдыха с красивым видом, обновление дорожного покрытия и бордюрного камня, устройство парковочных мест.

Поэтапное развитие посёлка Лукаши:

Благоустройство центральной аллеи в 2022 году



Благоустройство дворовой территории в 2023 году



Благоустройство аллеи вдоль набережной в 2024 году



Администрация



Дом культуры



Магазин



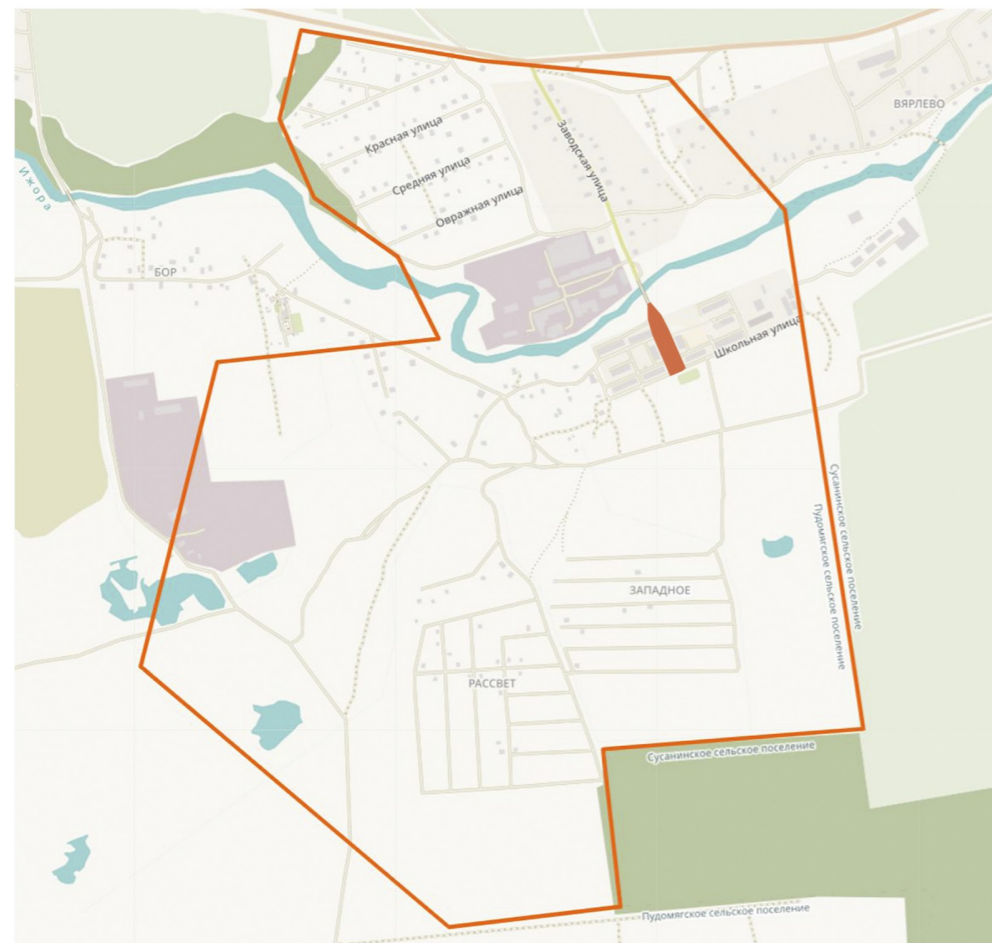
Опытный завод



Школа



Автобусная остановка



Проектируемый участок расположен в центральной части посёлка Лукаши, у реки Ижора, вблизи к администрации, дому культуры, магазину и автобусной остановке, что делает его доступным и привлекательным не только для жителей соседних домов, но и для жителей всего посёлка.

Разработал	Плотников Е.Е.			Анализ участка.	Лист	Листов
					2	23
					Благоустройство территории в п. Лукаши ул. Ижорская д.5,7.	

Опросы жителей

В ходе проектных работ была проведена встреча с жителями домов №5 и №7, на которой был проведён опрос, для выявления пожеланий жителей по благоустройству территории.

Запросы жителей:

(проголосовавшие в процентах от участвовавших)

- обустроенные парковочные места (100%)
- 1 парковочное место для инвалидов (75%)
- обновление дорожного покрытия (100%)
- парковка для велосипедов на детской площадке (75%)
- обустройство прогулочных зон (100%)
- установка лавочек и урн у подъездов (60%)
- качели со спинкой на детской площадке (100%)
- канатный комплекс на детской площадке (75%)
- уборка старых тополей с участка (100%)
- турники и брусья на спортивной площадке (60%)
- установка сушилки для ковров/белья (75%)



Разработал	Плотников Е.Е.			Опросы жителей.	Лист	Листов
					3	23
					Благоустройство территории в п. Лукаши ул. Ижорская д.5,7.	



старое оборудование



существующая дорожка



тополя в аварийном состоянии



ели и берёзы



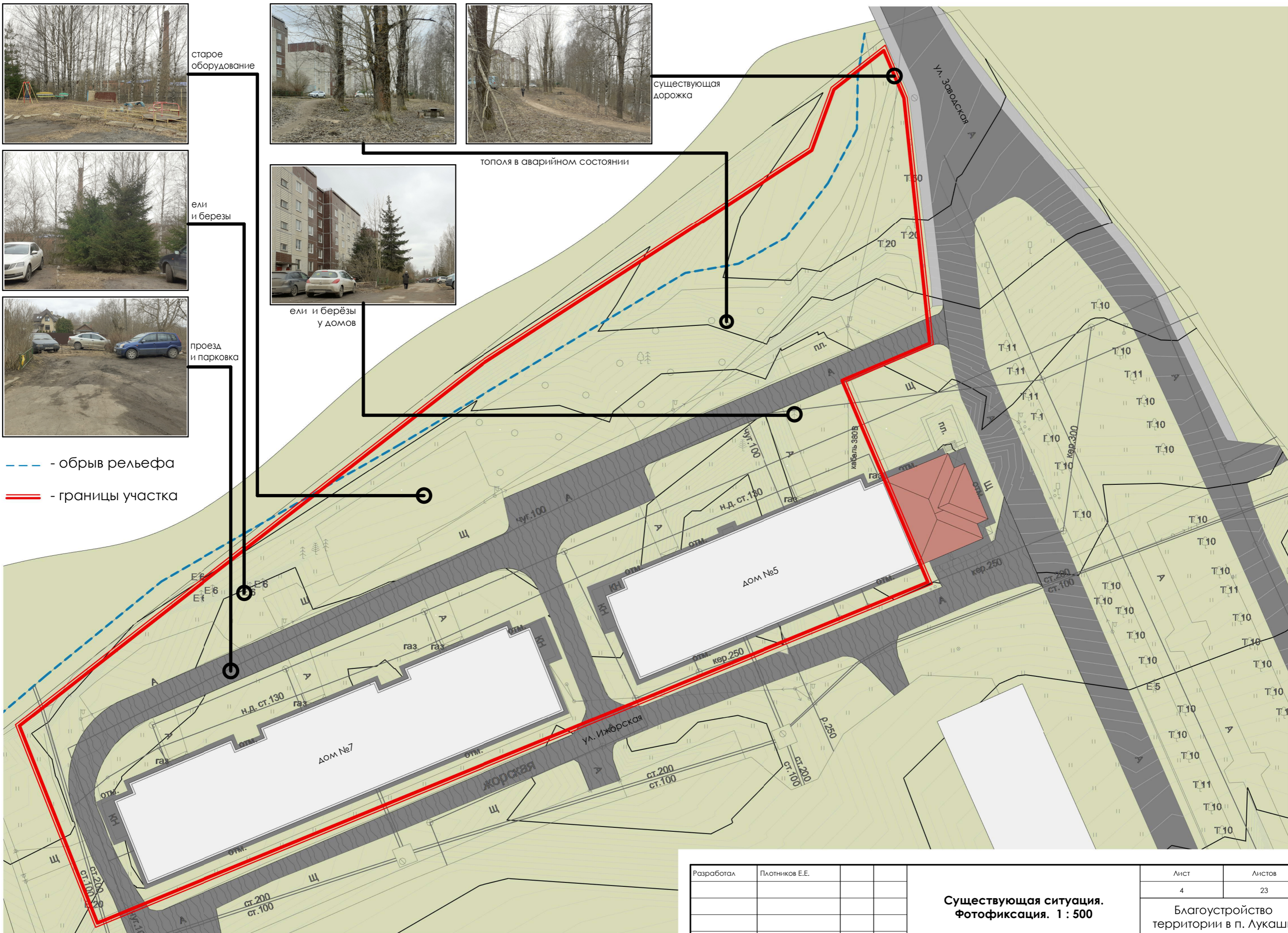
ели и берёзы у домов



проезд и парковка

--- обрыв рельефа

== границы участка

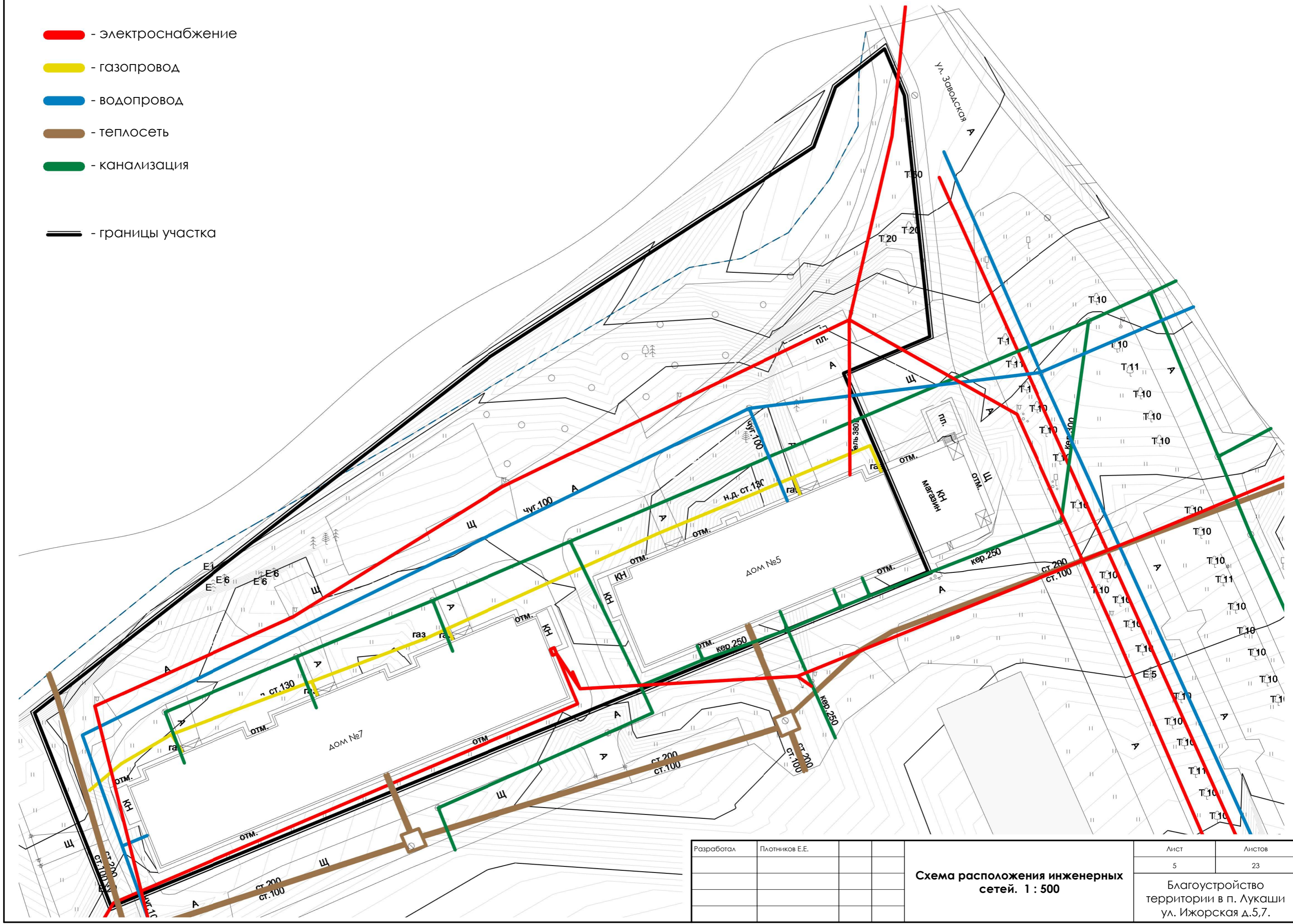


Разработал	Плотников Е.Е.		

**Существующая ситуация.
Фотофиксация. 1 : 500**

Лист	Листов
4	23
Благоустройство территории в п. Лукаши ул. Ижорская д.5,7.	

- электроснабжение
- газопровод
- водопровод
- теплосеть
- канализация
- границы участка



Разработал	Плотников Е.Е.		

Схема расположения инженерных сетей. 1 : 500

Лист	Листов
5	23
Благоустройство территории в п. Лукаши ул. Ижорская д.5,7.	

Общая площадь участка - 5500 м²
Без проезда и подъездов - 3000 м²

- - границы участка
- - обрыв рельефа
- ⊙ - видовая точка

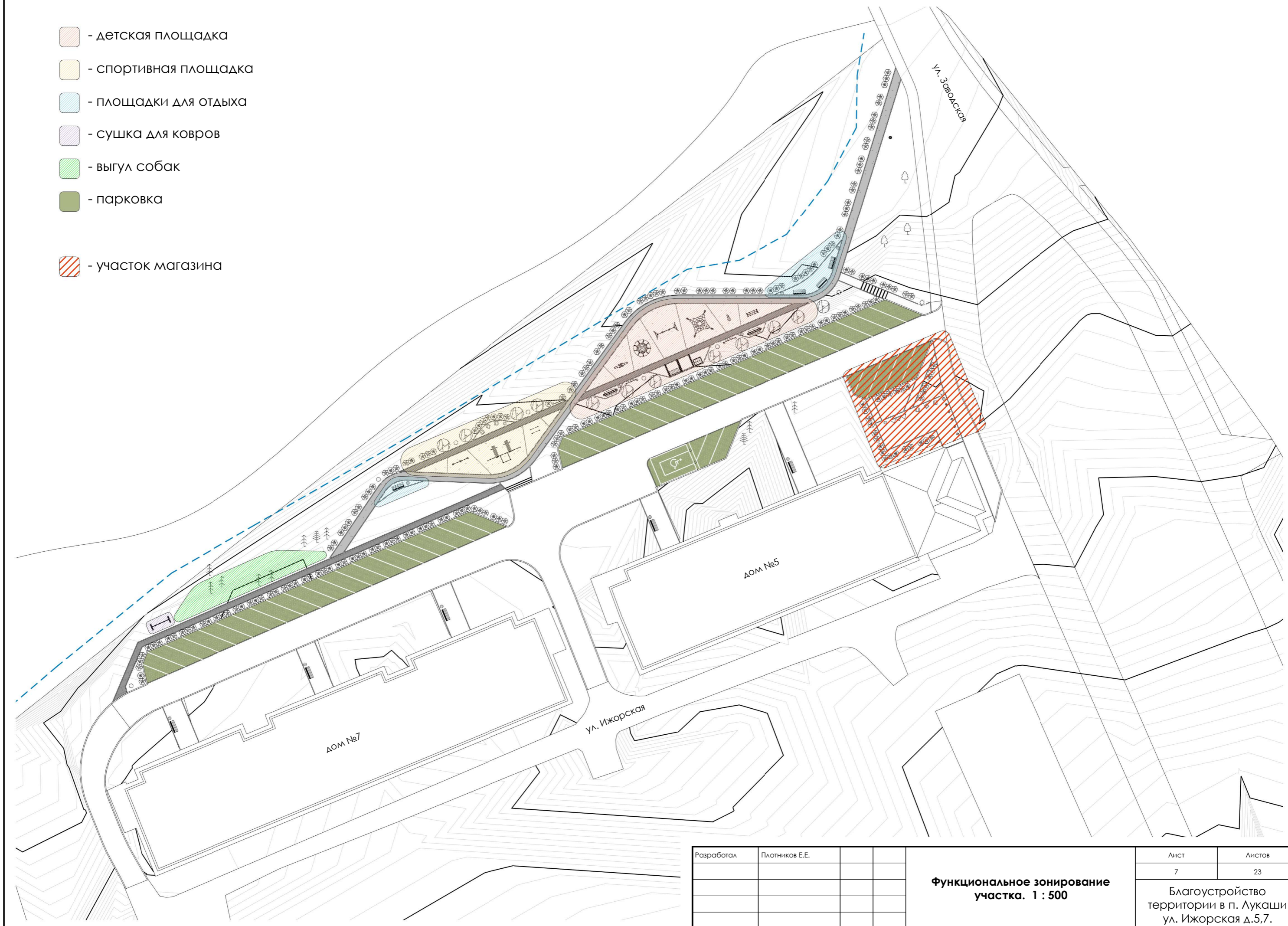


Разработал	Плотников Е.Е.		

Планировка участка. 1 : 500

Лист	Листов
6	23
Благоустройство территории в п. Лукаши ул. Ижорская д.5,7.	

-  - детская площадка
-  - спортивная площадка
-  - площадки для отдыха
-  - сушка для ковров
-  - выгул собак
-  - парковка
-  - участок магазина



Разработал	Плотников Е.Е.			Функциональное зонирование участка. 1 : 500	Лист	Листов
					7	23
					Благоустройство территории в п. Лукаши ул. Ижорская д.5,7.	



Разработал	Плотников Е.Е.		

Визуализация. Общий вид.

Лист	Листов
8	23
Благоустройство территории в п. Лукаши ул. Ижорская д.5,7.	



Вид №1 - прогулочная дорожка, зона отдыха и детская площадка.

Разработал	Плотников Е.Е.			Визуализация. Вид №1.	Лист	Листов
					9	23
					Благоустройство территории в п. Лукаши ул. Ижорская д.5,7.	



Вид №2 - прогулочная дорожка и детская площадка

Разработал	Плотников Е.Е.			Визуализация. Вид №2.	Лист	Листов
					10	23
					Благоустройство территории в п. Лукаши ул. Ижорская д.5,7.	



Вид №3 - прогулочная дорожка, инфостенд, спортивная площадка

Разработал	Плотников Е.Е.				Визуализация. Вид №3.	Лист	Листов
						11	23
						Благоустройство территории в п. Лукаши ул. Ижорская д.5,7.	



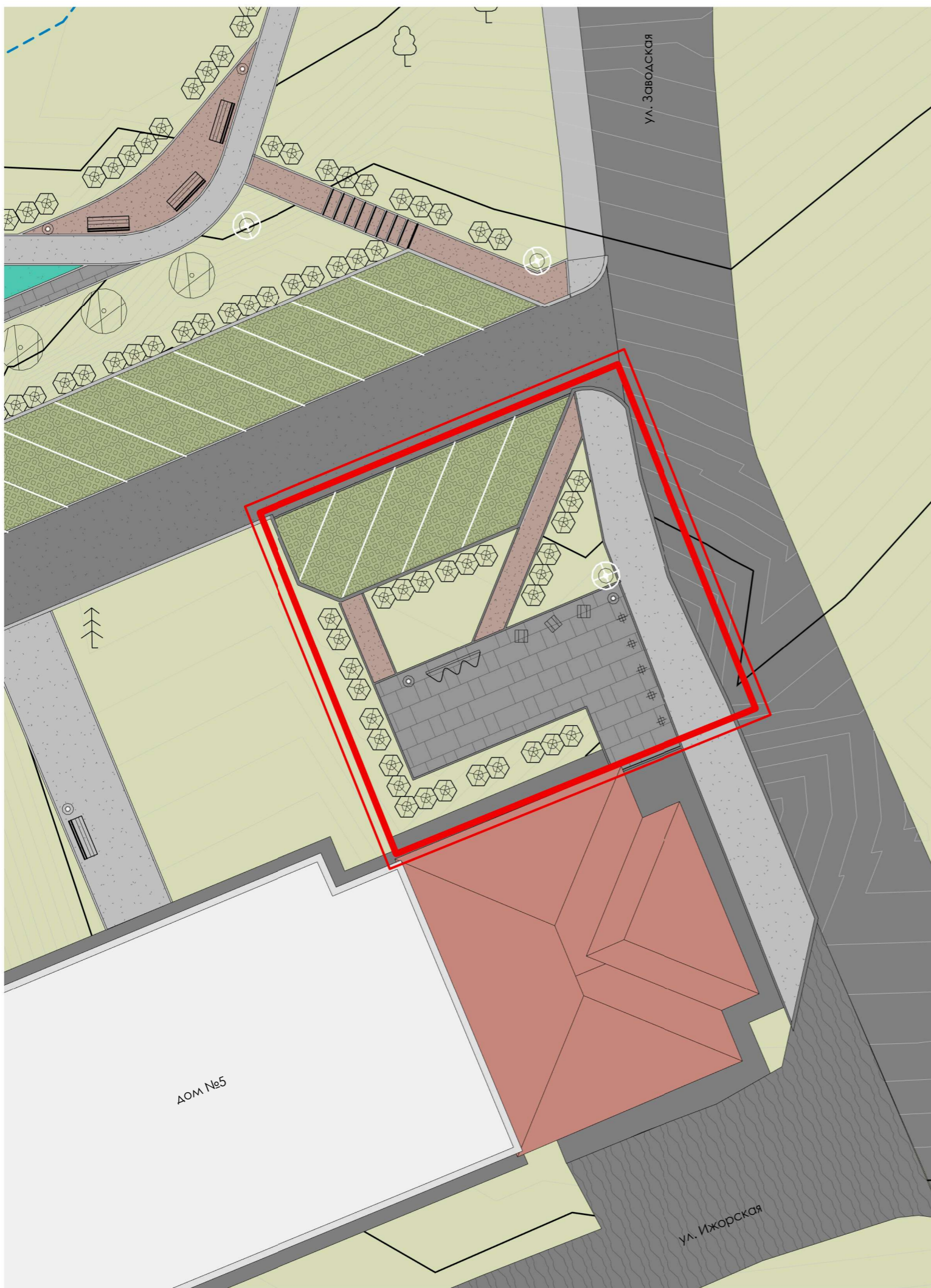
Вид №4 - прогулочная дорожка, зона отдыха, спортивная площадка.

Разработал	Плотников Е.Е.			Визуализация. Вид №4.	Лист	Листов
					12	23
					Благоустройство территории в п. Лукаши ул. Ижорская д.5,7.	









Вид №5 - общий вид с участком магазина.

Разработал	Плотников Е.Е.			Визуализация. Вид №5.	Лист	Листов
					13	23
					Благоустройство территории в п. Лукаши ул. Ижорская д.5,7.	



Участок магазина:

-  - велопарковка "Кросс" - 1 шт.
-  - урна "Эстель круглая" - 2 шт.
-  - сиденье владивосток - 3 шт.
-  - кизильник 0,40–0,60 м. высадка по 2-3 куста, всего: 50.
-  - светильник уличный "Мартини" - 1 шт.
-  - столбик ограждения "Сенат" - 5 шт.



столбик ограждения «Сенат» - 5шт.



сиденье "Владивосток" - 3шт.



светильник уличный "Мартини" - 1шт.



велопарковка "Кросс" - 1шт.



урна "Эстель круглая" - 2шт.



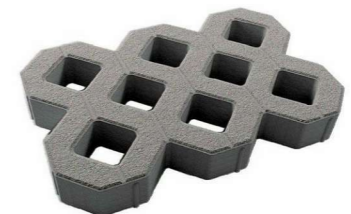
кизильник 0,40–0,60 м. - 50шт.



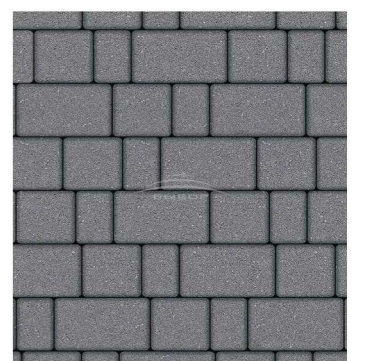
дорожный бордюр БР 100.30.15
неполный прокрас, гладкий, серый - 50м.



тротуарный бордюр БР 100.20.8
неполный прокрас, гладкий, серый - 85м.



газонная решётка
стандарт гладкий, серый - 60 м²



плитка "Старый город"
гладкий, серый - 60 м²

Разработал	Плотников Е.Е.				Благоустройство участка магазина. 1 : 200	Лист	Листов
						14	23
						Благоустройство территории в п. Лукаши ул. Ижорская д.5,7.	



Вид №6 - благоустройство участка магазина.

Разработал	Плотников Е.Е.			Визуализация. Вид №6.	Лист	Листов
					15	23
					Благоустройство территории в п. Лукаши ул. Ижорская д.5,7.	



- уборка деревьев и кустарников



- демонтаж старого оборудования



- демонтаж фонарей



- демонтаж бордюрного камня, металлических ограждений и верхнего слоя асфальтового покрытия

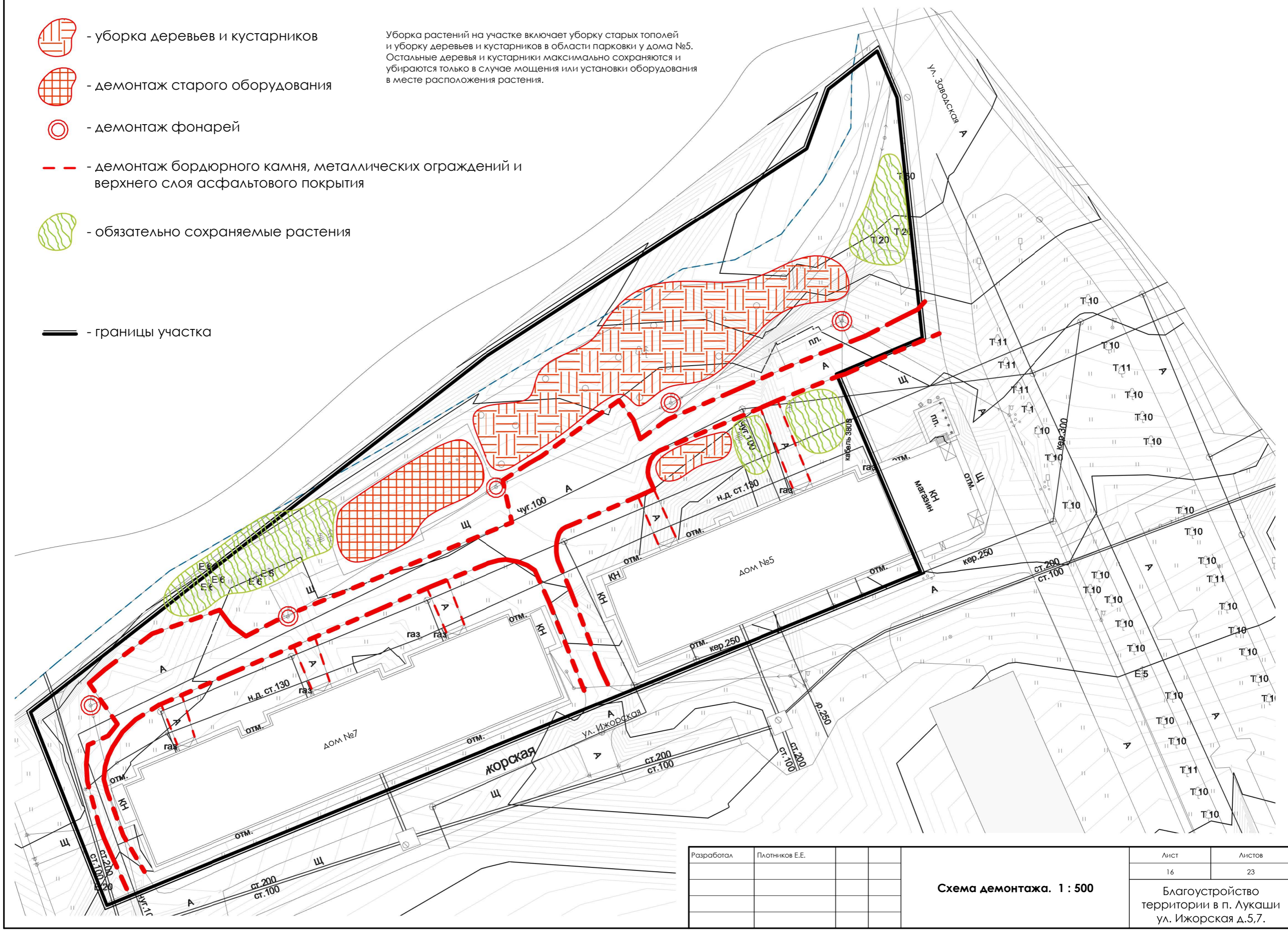


- обязательно сохраняемые растения



- границы участка

Уборка растений на участке включает уборку старых тополей и уборку деревьев и кустарников в области парковки у дома №5. Остальные деревья и кустарники максимально сохраняются и убираются только в случае мощения или установки оборудования в месте расположения растения.



Разработал	Плотников Е.Е.			
Схема демонтажа. 1 : 500				

Лист	Листов
16	23
Благоустройство территории в п. Лукаши ул. Ижорская д.5,7.	

Проектное предложение по устройству уклонов и дренажа носит рекомендательный характер и может уточняться в процессе реализации проекта в соответствии с особенностями рельефа и геологии.

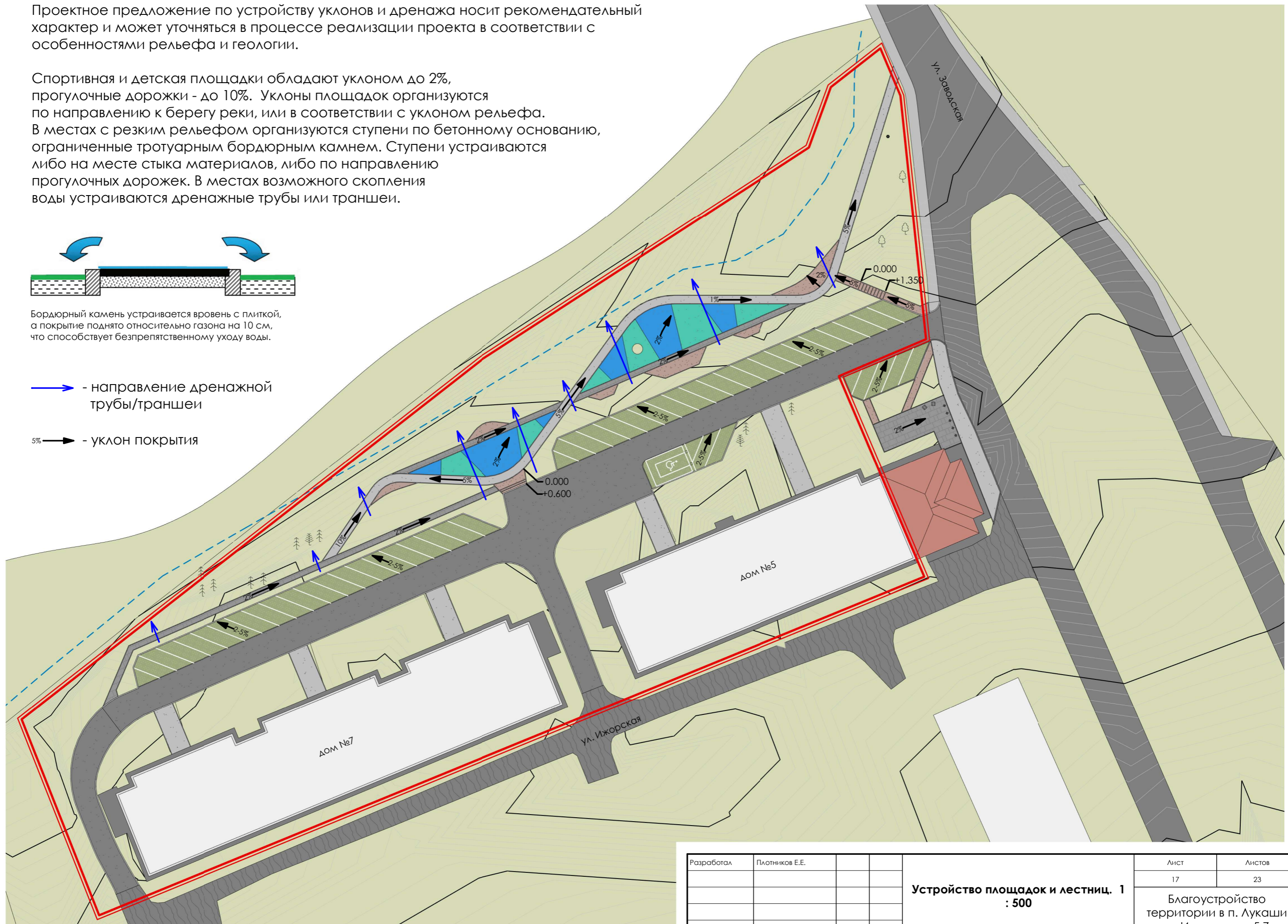
Спортивная и детская площадки обладают уклоном до 2%, прогулочные дорожки - до 10%. Уклоны площадок организуются по направлению к берегу реки, или в соответствии с уклоном рельефа. В местах с резким рельефом организуются ступени по бетонному основанию, ограниченные тротуарным бордюром камнем. Ступени устраиваются либо на месте стыка материалов, либо по направлению прогулочных дорожек. В местах возможного скопления воды устраиваются дренажные трубы или траншеи.



Бордюрный камень устраивается вровень с плиткой, а покрытие поднято относительно газона на 10 см, что способствует беспрепятственному уходу воды.

→ - направление дренажной трубы/траншеи


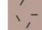








5% → - уклон покрытия



Разработал	Плотников Е.Е.		

Устройство площадок и лестниц. 1
: 500

Лист	Листов
17	23
Благоустройство территории в п. Лукаши ул. Ижорская д.5,7.	

-  - резиновое покрытие RAL - 5012 / RAL - 6027 - 230м²
-  - набивное покрытие - 90м²
-  - асфальт тротуарный, обновление верхнего слоя - 135м²
-  - асфальт тротуарный, полный пирог - 160м²
-  - асфальт тротуарный, существующий
-  - плитка старый город - 110м²
-  - асфальт дорожный, обновление верхнего слоя - 780м²
-  - асфальт дорожный, полный пирог - 110м²
-  - асфальт дорожный, существующий
-  - Газонная решетка - 580 м²

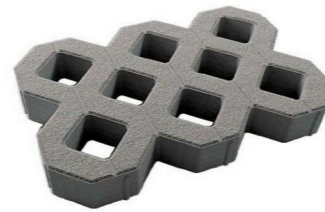
Разметка белым термопластиком - 255 м.п.



плитка "Старый город"
гладкий, серый



резиновое покрытие RAL - 5012 / RAL - 6027



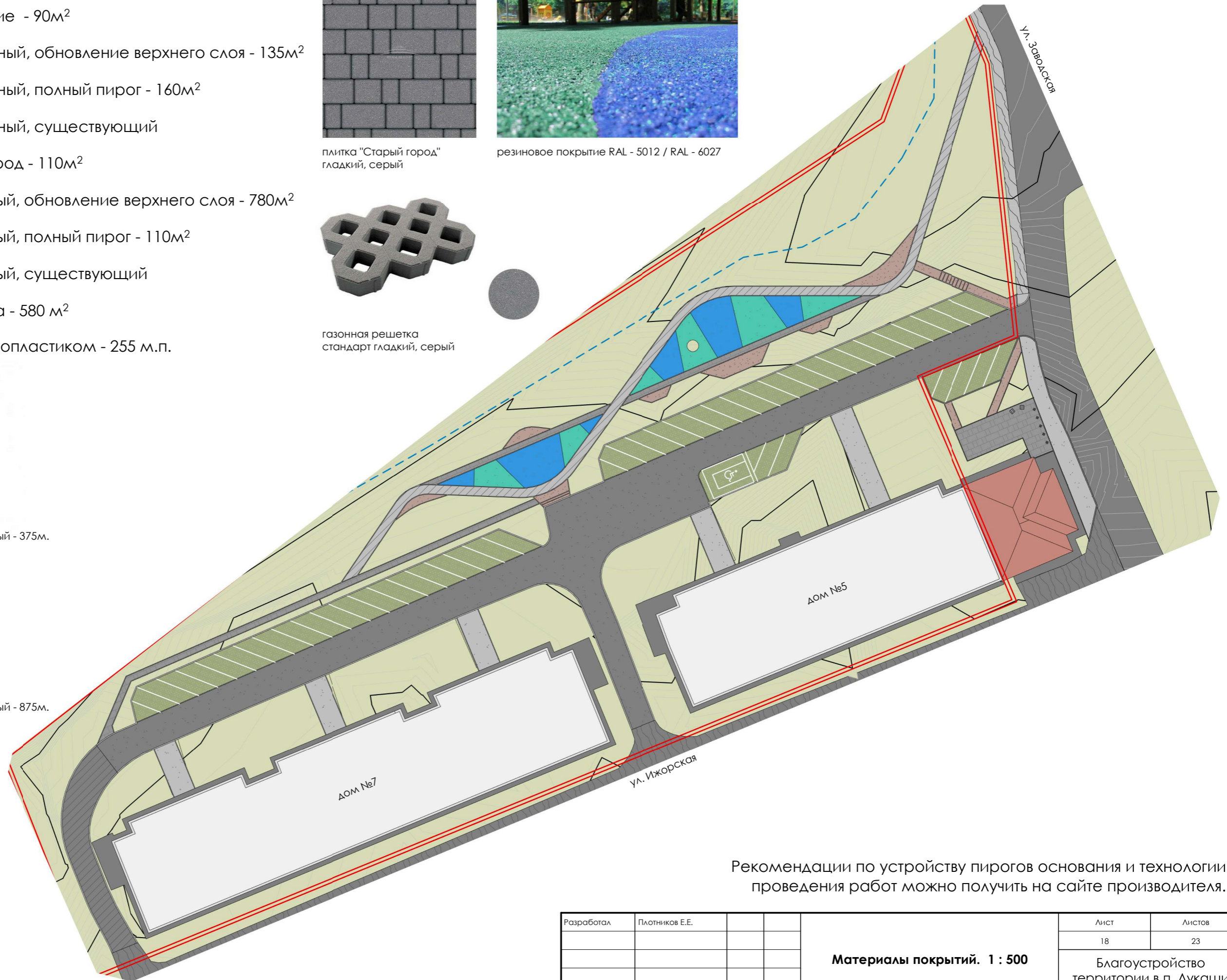
газонная решетка
стандарт гладкий, серый



дорожный бордюр БР 100.30.15
неполный прокрас, гладкий, серый - 375м.



тротуарный бордюр БР 100.20.8
неполный прокрас, гладкий, серый - 875м.



Рекомендации по устройству пирогов основания и технологии проведения работ можно получить на сайте производителя.

Разработал	Плотников Е.Е.			Материалы покрытий. 1 : 500	Лист	Листов
					18	23
					Благоустройство территории в п. Лукаши ул. Ижорская д.5,7.	

МАФ:

- ▬ - скамейка "Грань" - 9шт.
- - урна "Эстель круглая" - 11шт.
- ▣ - сиденье "Владивосток" - 3шт.
- ▬ - качели "Бриз" - 2шт.
- ▬ - навес "Лиана" 1шт(4м.п.), скамейка "Анапа" - 1шт.
- ▣ - велопарковка "Овада" - 1шт.
- - информационный щит "Тип-3" - 1шт.
- - сушка для ковров - 1шт.
- ⊕ - светильник уличный "Мартини" - 8шт.



сиденье "Владивосток"



велопарковка "Овада" RAL 5015



навес "Лиана"



светильник "Мартини"



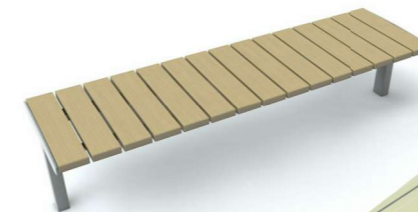
качели со спинкой "Бриз"



урна "Эстель круглая"



скамейка "Грань"



скамейка "Анапа"



информ. щит "Тип-3"

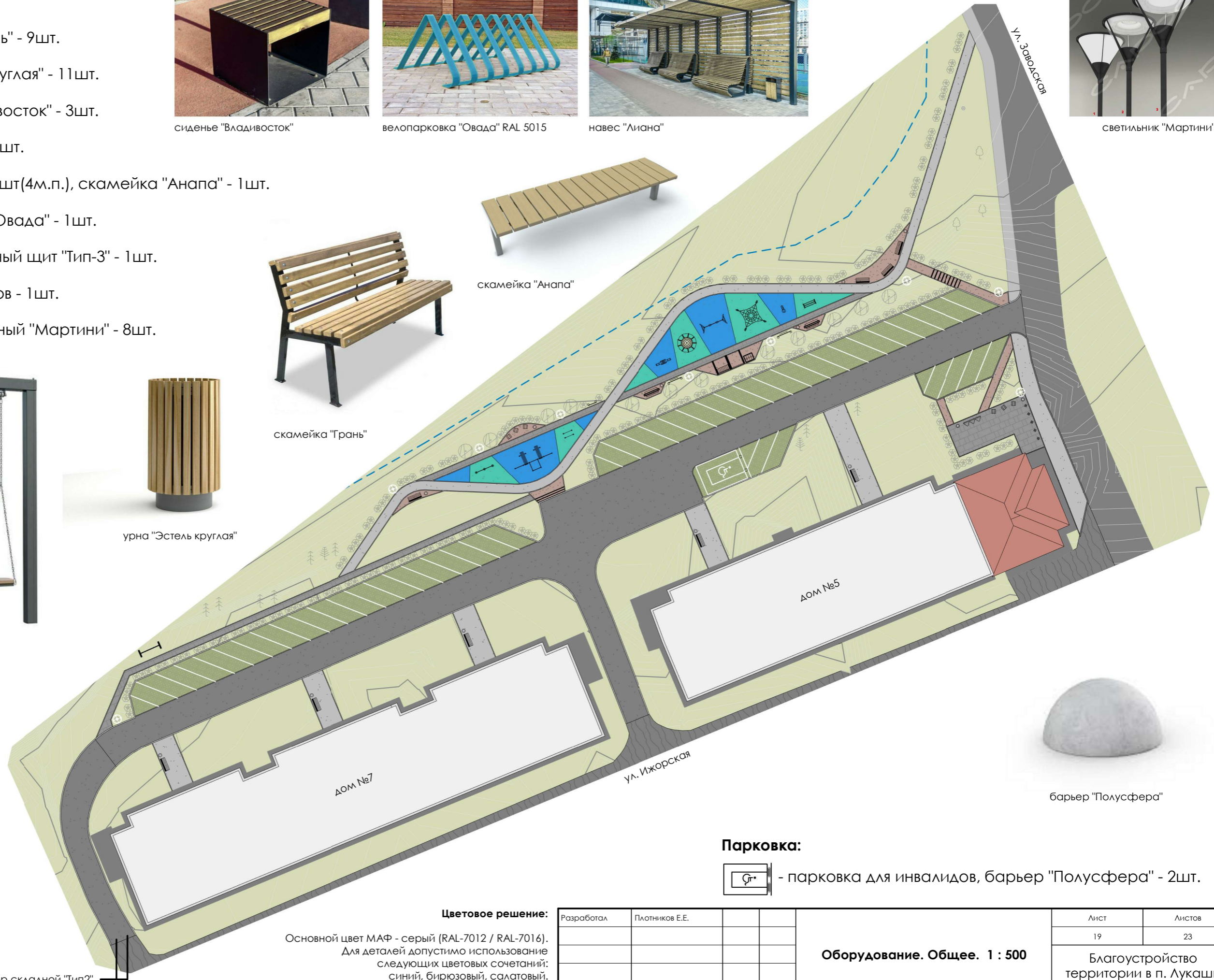


сушка для ковров

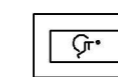
барьер складной "Тип2"



барьер "Полусфера"



Парковка:



- парковка для инвалидов, барьер "Полусфера" - 2шт.

Цветовое решение:







Основной цвет МАФ - серый (RAL-7012 / RAL-7016).
 Для деталей допустимо использование
 следующих цветовых сочетаний:
 синий, бирюзовый, салатный.
 Дерево - сосна с бесцветным лаком (или схожее).

Разработал	Плотников Е.Е.			


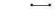

Оборудование. Общее. 1 : 500

Лист	Листов
19	23
Благоустройство территории в п. Лукаши ул. Ижорская д.5,7.	

МАФ - детская площадка:

-  - доска для рисования - 2шт.
-  - бревно на цепях - 1шт.
-  - балансир простой - 1шт.
-  - качалка "Улитка" - 1шт.
-  - качели двойные с 2-мя подвесами "Комфорт" - 1шт.
-  - канатная сетка "воронка" - 1шт.
-  - круговая скамейка "Анапа" - 1шт. (8м.п.), ель обыкновенная - 1шт.

МАФ - спортплощадка:

-  - гимнастический комплекс с кольцами и канатом - 1шт.
-  - брусья для отжимания - 1шт.
-  - двойной каскад турников для отжимания - 1шт.



доска для рисования



светильник "Мартини"



балансир простой



качели двойные - каркас



подвес "Комфорт"



бревно на цепях



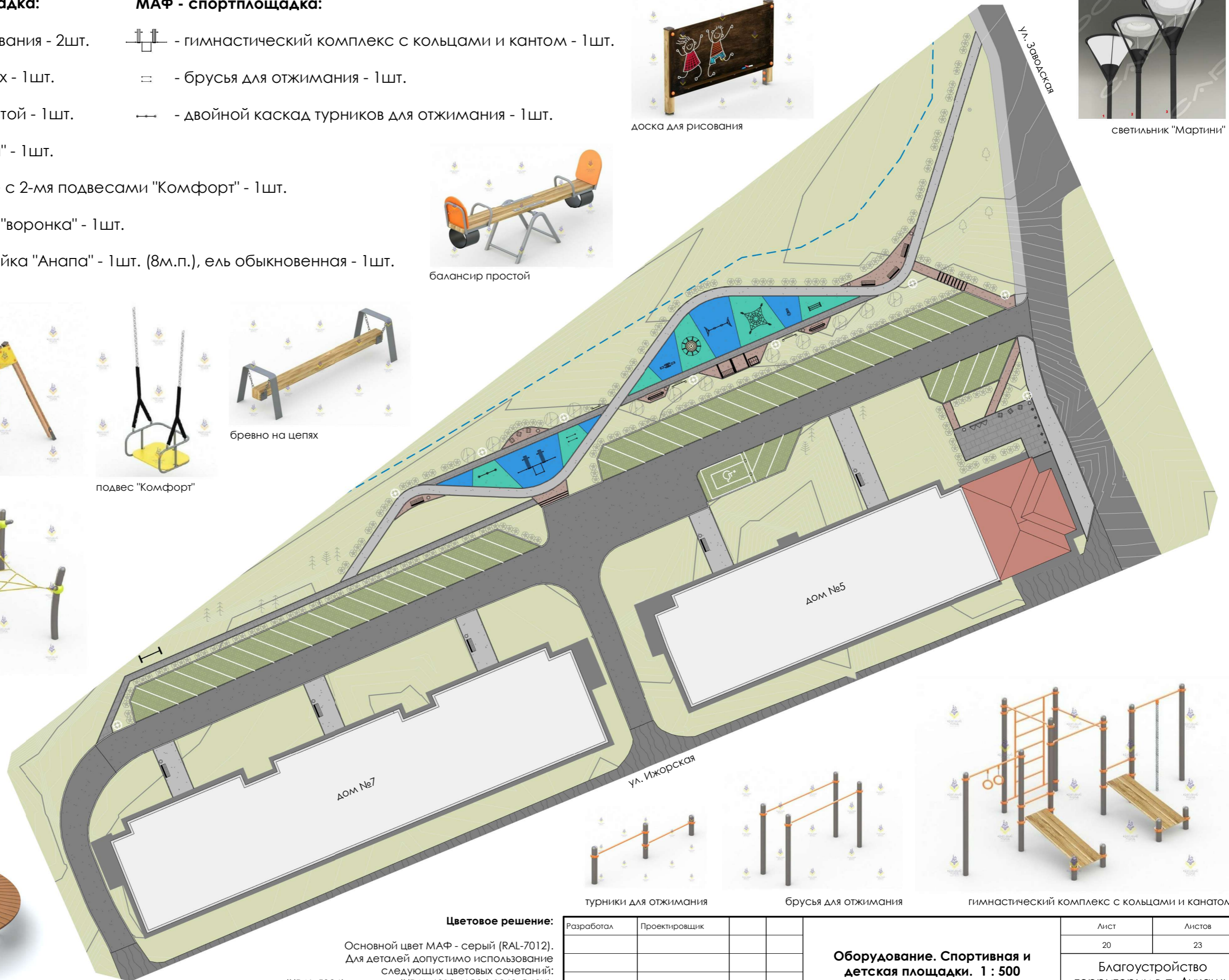
канатная сетка "Воронка"



качалка "Улитка"



скамейка "Анапа" круговая 8м.п.



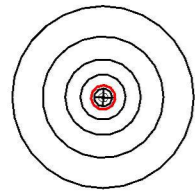
Цветовое решение:

Основной цвет МАФ - серый (RAL-7012).
 Для деталей допустимо использование
 следующих цветовых сочетаний:
 синий(RAL-5024), салатный(RAL-6018, NCS S-1060-G60Y).
 Дерево - сосна с бесцветным лаком (или схожее).

Разработал	Проектировщик		

Оборудование. Спортивная и детская площадки. 1 : 500

Лист	Листов
20	23
Благоустройство территории в п. Лукаши ул. Ижорская д.5,7.	



- светильник уличный "Мартины" 8шт.



- кабель (подземное подключение) ≈200м.



- точка подключения



Монтаж светильников:

Каждый светильник комплектуется опорой (4 м.) и закладной деталью для установки.

Тип подключения светильников - подземный.
Ориентировочная длина кабеля - 200м.
Точка подключения - существующий фонарь.

Рекомендации по установке и эксплуатации можно найти на сайте производителя.



светильник "Мартины"

Разработал	Плотников Е.Е.					Лист	Листов
						21	23
Освещение. 1 : 500						Благоустройство территории в п. Лукаши ул. Ижорская д.5,7.	

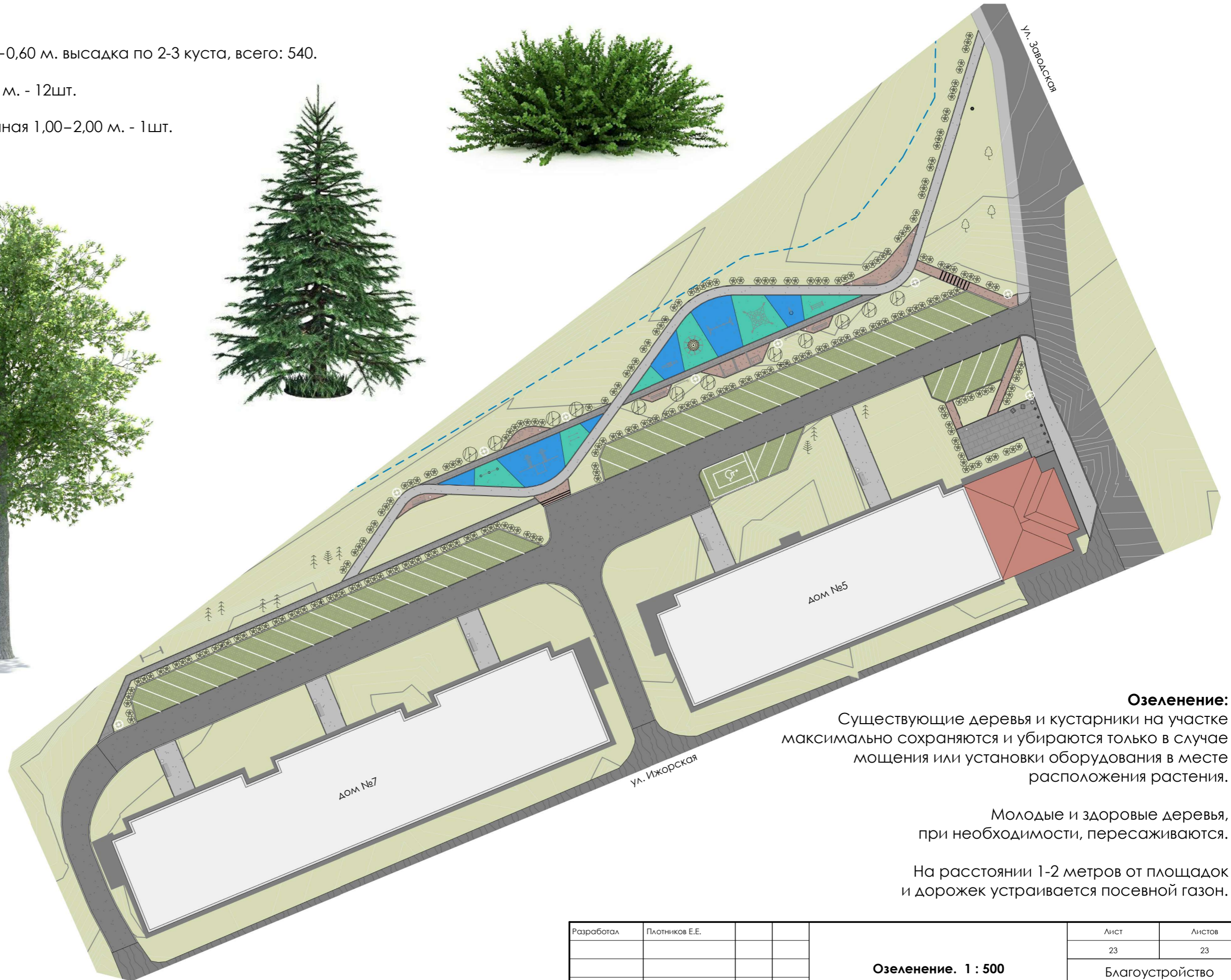
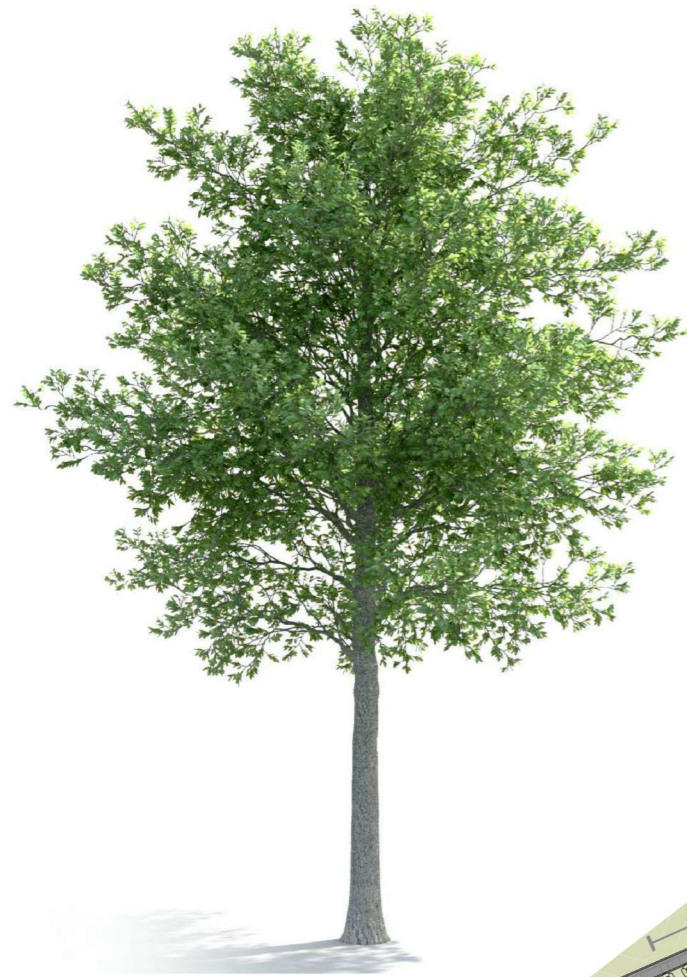


Вид №7 - общий вид с искусственным освещением.

Разработал	Плотников Е.Е.			Визуализация. Вид №7.	Лист	Листов
					22	23
					Благоустройство территории в п. Лукаши ул. Ижорская д.5,7.	

Озеленение:

- ⊗ - кизильник 0,40–0,60 м. высадка по 2-3 куста, всего: 540.
- ⊕ - липа 2,00–3,00 м. - 12шт.
- ⊙ - ель обыкновенная 1,00–2,00 м. - 1шт.



Озеленение:
 Существующие деревья и кустарники на участке максимально сохраняются и убираются только в случае мощения или установки оборудования в месте расположения растения.

Молодые и здоровые деревья, при необходимости, пересаживаются.

На расстоянии 1-2 метров от площадок и дорожек устраивается посевной газон.

Разработал	Плотников Е.Е.				Лист	Листов
					23	23
Озеленение. 1 : 500					Благоустройство территории в п. Лукаши ул. Ижорская д.5,7.	