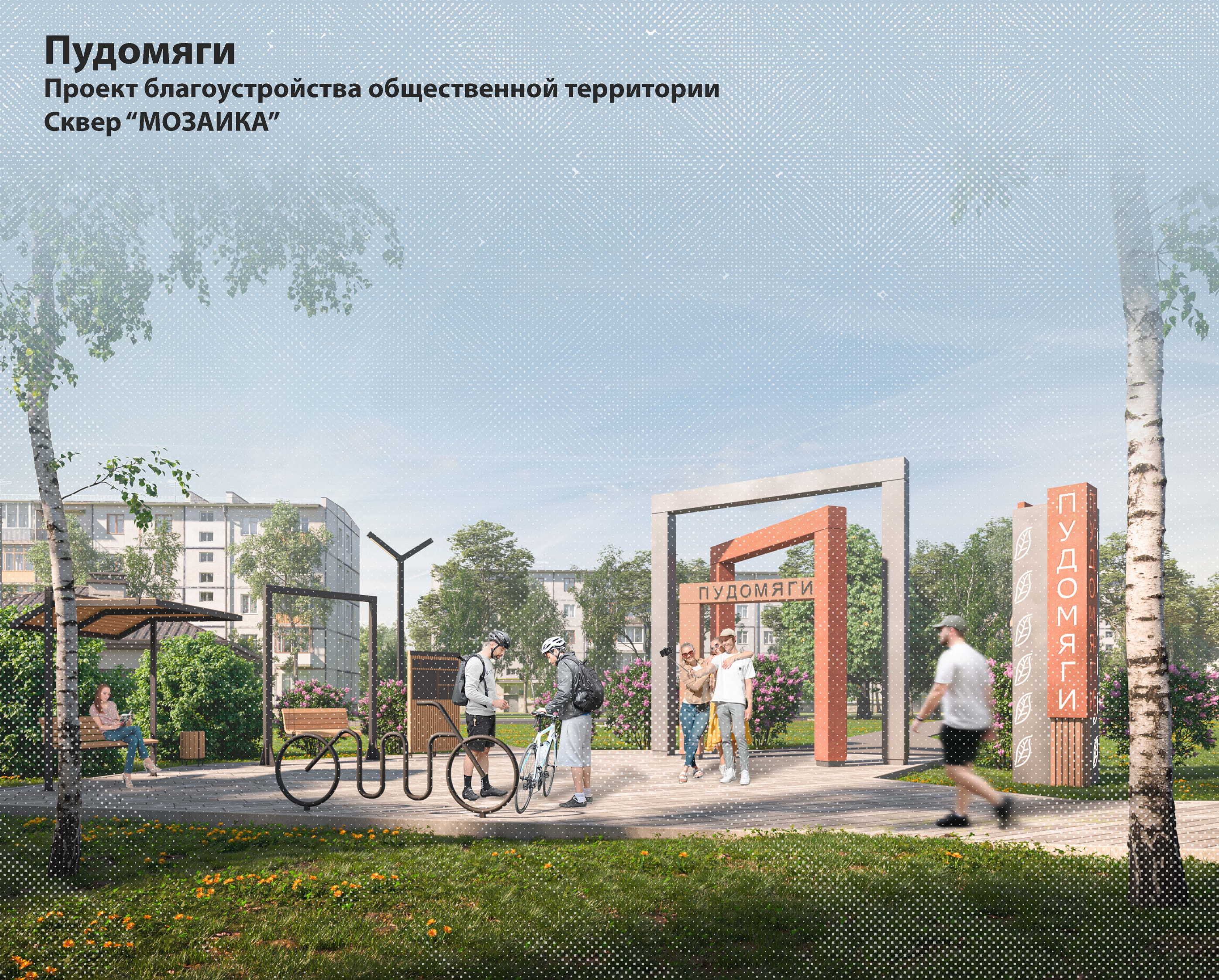


# Пудомяги

Проект благоустройства общественной территории  
Сквер "МОЗАИКА"



АДРЕС

Ленинградская область, Гатчинский м-рн,  
Пудомягское с.п., д. Пудомяги, д 2, 4, 5, 8

ДИЗАЙН-ПРОЕКТ

Благоустройство общественной  
территории сквер "МОЗАИКА"

# Содержание альбома

---

1. Титульный лист
2. Содержание альбома
3. Пояснительная записка
4. Расположение поселения в Л.О. / количество населения
5. Вовлечение жителей
6. Расположение территории в поселении
7. Фотофиксация
8. Система общественных пространств
9. Планировка на топосъемке и ТЭП
10. Схема функционального зонирования
11. Схема расстановки МАФ
12. Спецификация МАФ
13. Схема покрытий, озеленения и освещения
14. Аксонометрическая схема участка
15. Визуализация 1
16. Визуализация 2
17. Визуализация 3
18. Визуализация 4

# Пояснительная записка к проекту

---

## **Описание территории:**

Участок проектирования расположен в д. Пудомяги между Павловское шоссе (Красное Село — Гатчина — Павловск) и кварталом со среднеэтажной жилой застройкой. В 2023 году участок автодороги, проходящий вдоль территории войдет в единую сеть велодорожек, соединяющих Санкт-Петербург и Москву.

Территория представляет собой большой, вытянутый участок, со сложившейся дорожно-тропиночной сетью, магазинами, остановкой общественного транспорта, привычным для жителей местом для тихого отдыха и реализованным в 2021 году памп-треком.

## **Преимущества территории:**

В настоящее время территория пользуется большой популярностью у жителей: т.к. участок находится рядом с самой густонаселенной частью деревни, магазинами и остановкой общественного транспорта, поэтому так или иначе, но каждый житель ежедневно посещает эту территорию.

Также в преимуществах территории относится то, что на участке уже есть сложившиеся сценарии использования:

сложившаяся дорожно-тропиночная сеть, по которой жители идут от остановки общественного транспорта домой, по пути останавливаясь у информационного стенда почитать новости и зайти в магазин за продуктами. Родители с маленькими детьми привычно идут на существующую площадку для тихого отдыха, а подростки бегут с реализованному в 2021 году памп-треку.

## **Проблемы территории:**

На территории присутствуют разрушенное асфальтовое покрытие, устаревшие МАФ, недостаточное освещение, хаотичное озеленение.

Также есть недостаточное функциональное наполнение.

## **Проектное решение:**

Все проектные решения опирались на пожелания жителей.

Главное решение проекта – это устройство площади вблизи остановки общественного транспорта, на которой будет расположена доминанта проекта и фотозона - арка с названием поселения, городские качели, навес, велопарковка и информационный стенд для размещения актуальной информации администрацией поселения.

Также проектным решением предполагается дополнение существующего памп-трека дополнительным оборудованием для катания.

Предполагается устройство площадки для занятий спортом с турником и теннисным столом.

Помимо прочего, предусмотрено благоустройство существующего склона для катальной горки, с устройством на нем канатной лестницы, стропы, сверху холма - террасный настил с ограждающими элементами, чтобы дети не катались с холма в сторону проезжей части.

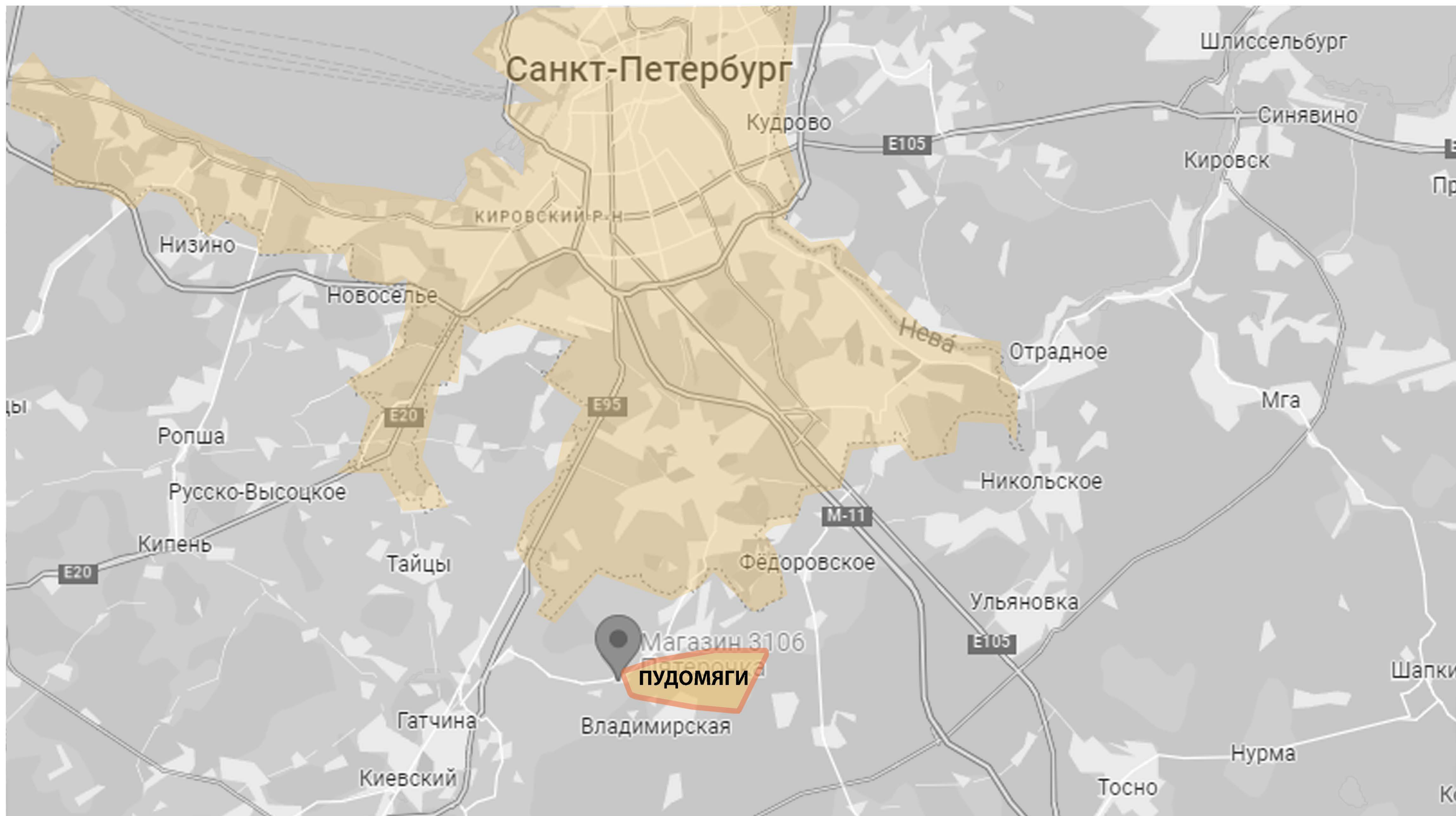
Заключительное функциональное решение проекта - это благоустройство площадки для тихого отдыха с расположенными недалеко от нее детскими лазалками.

Проектом предусмотрена высадка шаровидных ив вдоль дороги и посадка сирени у площадок.

Также проектом предусмотрено устройство дополнительного освещения и замена существующего в ненадлежащем состоянии асфальтированного покрытия на дорожках.

## Расположение д. Пудомяги в Л.О. / количество населения

**Пудомяги**— деревня в Гатчинском районе Ленинградской области, административный центр Пудомягского сельского поселения. Поселение расположено в непосредственной близости к южной границе Санкт-Петербурга вдоль трассы 41К-010 (Красное Село — Гатчина — Павловск). **Население Пудомягского сельского поселения составляет 6180 человек, население д. Пудомяги составляет 2810 человек.**



# Вовлечение жителей: рейтинговое голосование, проектировочная сессия

743 человека

## Пудомягское СП

80.6% 599 Сквер «Мозаика»

### ФУНКЦИОНАЛЬНЫЕ ЗОНЫ

Скамейки, урны, освещение	125
Детская площадка для детей от 1-5 лет	21
Детская площадка для детей от 5-10 лет	28
Детская площадка для детей от 10-14 лет	20
Спортивные тренажеры	25
Воркаут (брусья, кольца и т.д.)	13
Поле для командных игр с мячом (футбол, баскетбол)	14
Скейт-площадка	12
Кофешоп	22
Место для пикника, барбекю	22
Велодорожка	30
Велопарковка	15
Беседки, навесы	58
Городские качели	42
Место для фотографирования	49
Арт-объекты, связанные с историей места	70
Столы для пинг-понга	17
Сцена	11
Амфитеатр	4
Информационные щиты и указатели	20
Озеленение	88
Домики для уток/белок	47
Парковка	17
Гамаки	12
Шезлонги	12
Катальная горка	16



### На проектировочной сессии приняло участие 20 человек:

Жителей разделили на три группы, но все три группы пришли к единому итогу о том, что нужно на территории:  
**МАФ:** арт-объекты, связанные с поселением, городские качели, навесы, спортивное и детское оборудование

**Функция:** фотозона, место для тихого отдыха, прогулок, спорта, отдыха детей (ландшафтная горка для катания)

**Освещение:** необходимо добавить

**Озеленение:** сохранить существующие деревья, добавить деревья вдоль трассы

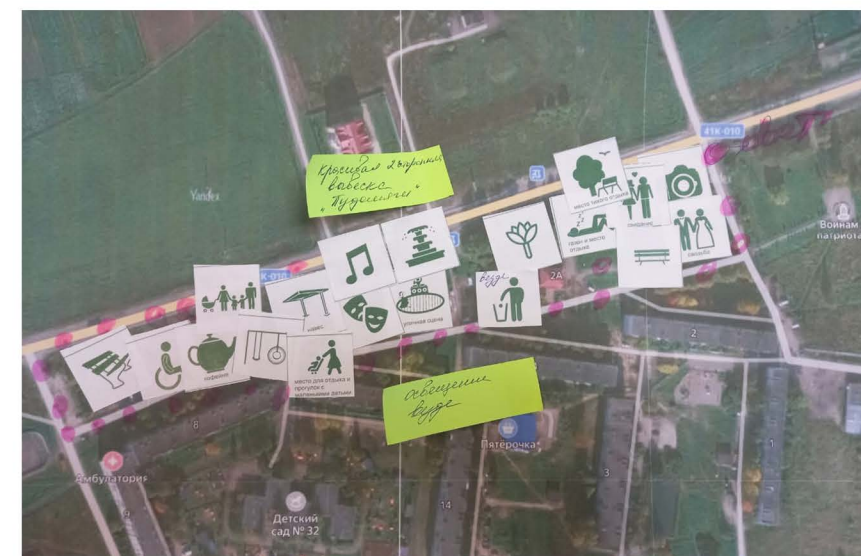
### Общие пожелания жителей:

Большинство жителей отметили в анкетах, что используют территорию для прогулок, в том числе с детьми, а также в качестве транзита.

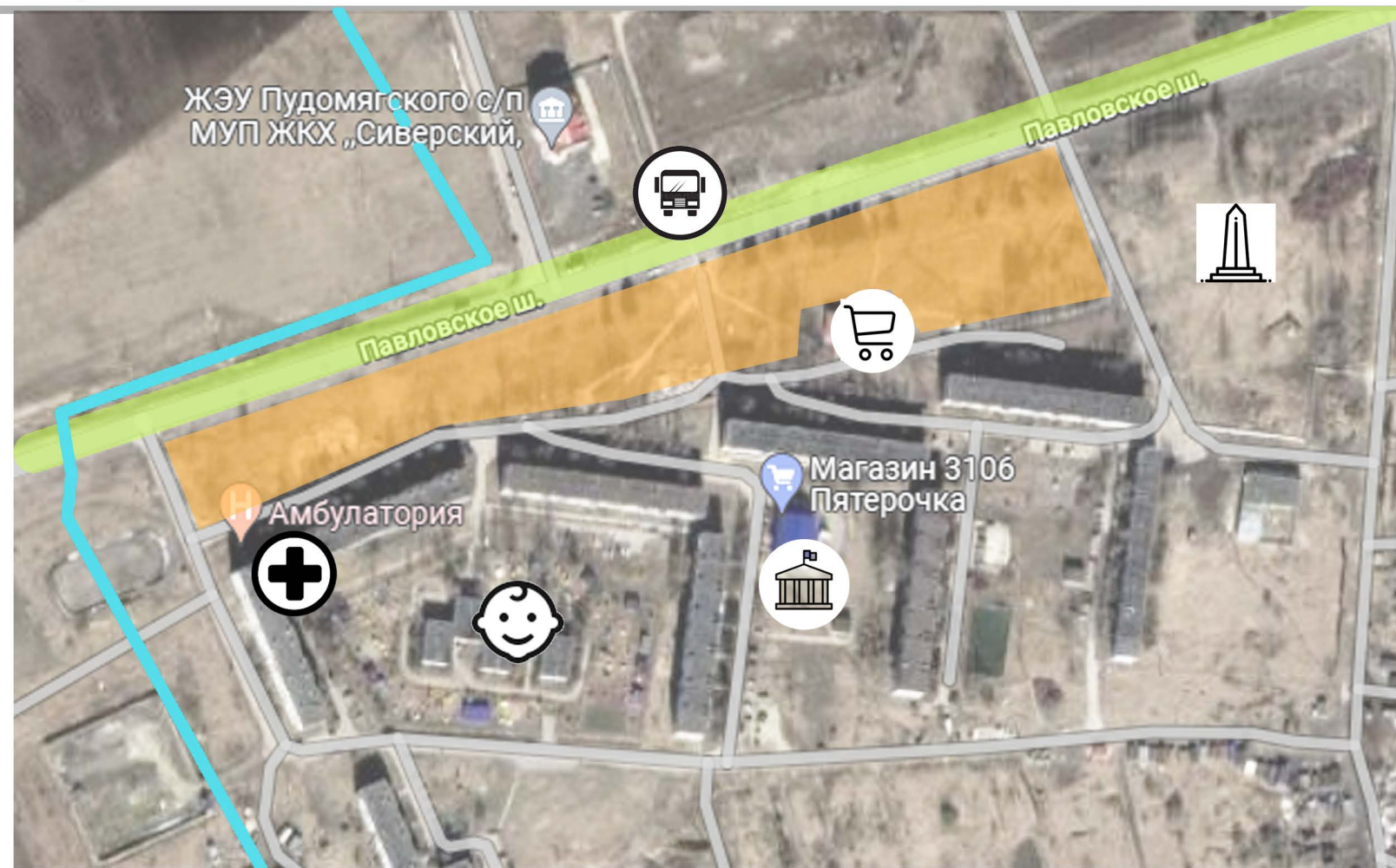
Из преимуществ территории отмечена её просторность (в то же время в недостатках отметили «пустоту» участка, которую хочется заполнить доминантой),

По итогу сессии жители сошлись на том, что на территории необходимо добавить освещение, озеленение, благоустроить дорожки (сохранить существующие маршруты). Горку необходимо обезопасить. Существующую спортивную функцию памп-трека желательно дополнить другим спортивным оборудованием. Зону тихого отдыха и отдыха с детьми обустроить навесом.

Из МАФ, которые вызвали у жителей одобрение, можно отметить городские качели и скамьи с навесами.



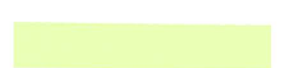
## Расположение территории благоустройства в д. Пудомяги



Границы д. Пудомяги



Расположение участка в масштабе д. Пудомяги



Павловское шоссе, по которому пройдет вело маршрут Санкт-Петербург - Москва



Остановка



Магазин



Амбулатория



Мемориальный парк



Детский сад



Дом культуры

Участок проектирования расположен в д. Пудомяги между Павловское шоссе (Красное Село — Гатчина — Павловск) и кварталом со среднеэтажной жилой застройкой. В 2023 году участок автодороги, проходящий вдоль территории войдет в единую сеть велодорожек, соединяющих Санкт-Петербург и Москву.

Территория представляет собой большой, вытянутый участок, со сложившейся дорожно-тропиночной сетью, магазинами, остановкой общественного транспорта, привычным для жителей местом для тихого отдыха и реализованным в 2021 году памп-треком.

# Фотофиксация



Вид на площадь рядом с остановкой и информационный стенд, который пользуется большой популярностью



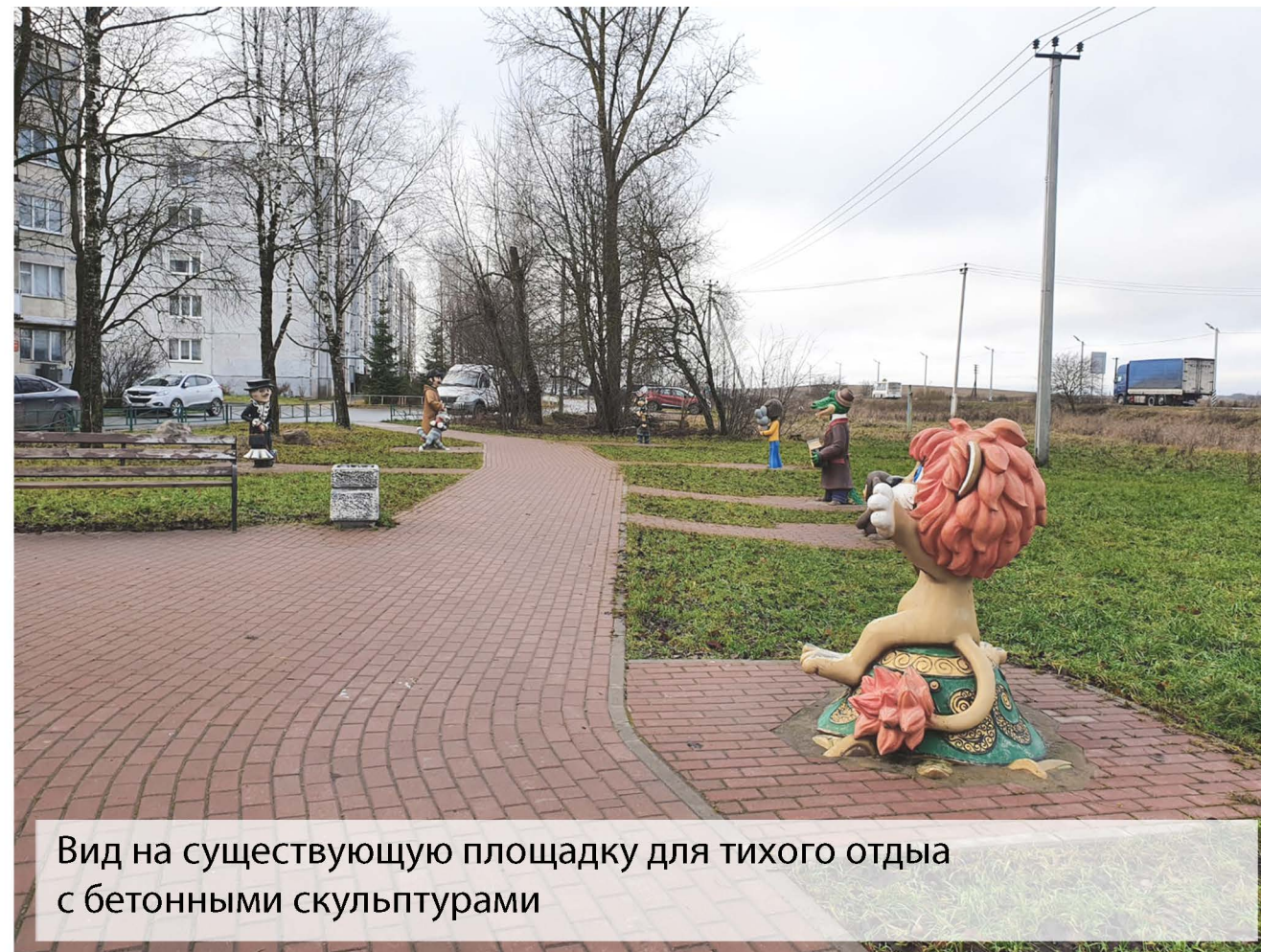
Вид на памп-трек



Вид на существующую горку



Вид на свободный от застройки участок



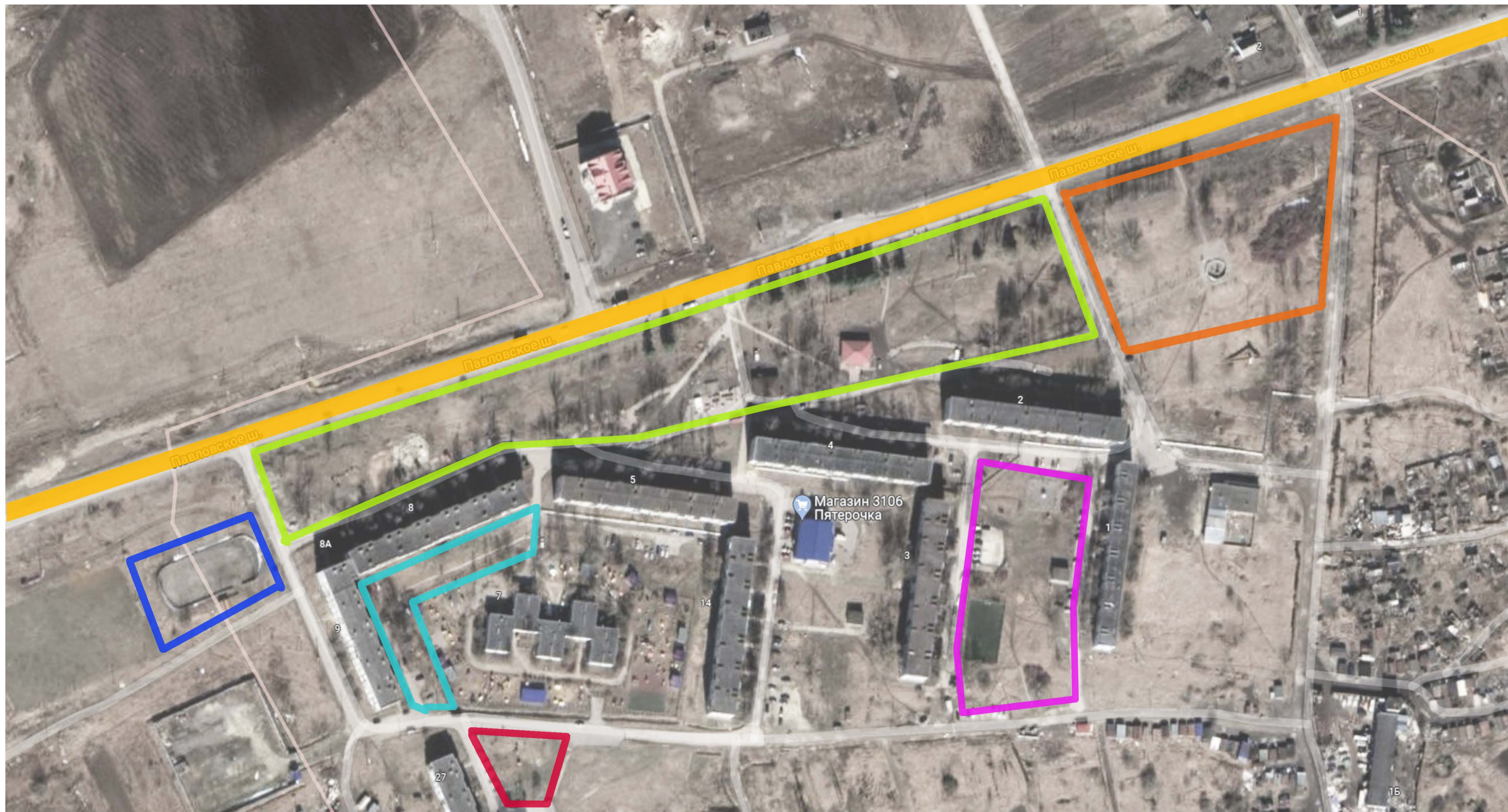
Вид на существующую площадку для тихого отдыха с бетонными скульптурами



В данный момент ввиду отсутствия других игровых элементов, фигуры активно используются в детской игре, в частности в качестве лазалок

# Расположение территории благоустройства в системе общественных пространств

- ФКГС 2023 год. Сквер "МОЗАИКА", д. 2, 4, 5, 8
- Вело маршрут Санкт-Петербург - Москва
- Мемориальный парк
- ФКГС 2022 год дворовая территория
- ФКГС 2023 год дворовая территория
- АПК 2022 год дворовая территория
- Хоккейная площадка





# Планировочное решение на топосъемке и ТЭП

## Границы участков

— Собщ участка: - S = 17 000 м<sup>2</sup>

## Покрyтия:

■ Настил из террасной доски - S = 65 м<sup>2</sup>

■ Гравийный отсев на дорожках - S = 230 м<sup>2</sup>

■ Тротуарный асфальт полный пирог - S = 360 м<sup>2</sup>

■ Тротуарный асфальт по готовому основанию - S = 330 м<sup>2</sup>

■ Асфальт в зоне скейт площадки - S = 520 м<sup>2</sup>

■ Покрyтие из плитки "старый город песчаник" - S = 250 м<sup>2</sup>

■ Существующая плитка, которую сохраняем

■ Резиновое покрyтие - S = 230 м<sup>2</sup>

— БР 100.20.8 Бортовой камень (тротуарный бордюр)

L б.камня по участку- L = 1300 м.п.



— Ступени (асфальт на бетоне через бортовой камень) - 20 шт



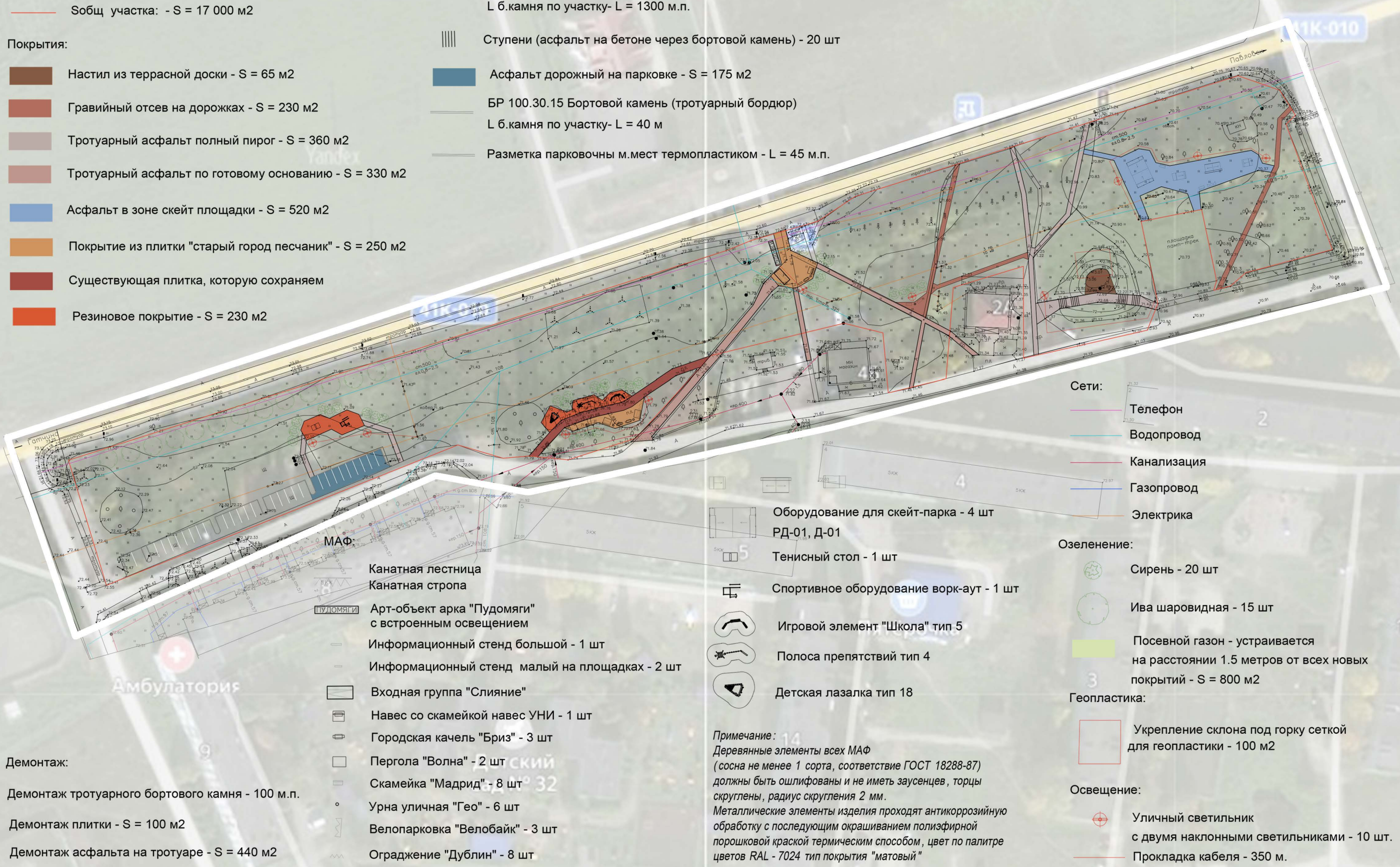
— Асфальт дорожный на парковке - S = 175 м<sup>2</sup>

— БР 100.30.15 Бортовой камень (тротуарный бордюр)

L б.камня по участку- L = 40 м



— Разметка парковочны м.мест термопластиком - L = 45 м.п.



## Сети:

- Телефон
- Водопровод
- Канализация
- Газопровод
- Электрика

## Озеленение:

- Сирень - 20 шт
- Ива шаровидная - 15 шт
- Посевной газон - устраивается на расстоянии 1.5 метров от всех новых покрyтий - S = 800 м<sup>2</sup>

## Геопластика:

- Укрепление склона под горку сеткой для геопластики - 100 м<sup>2</sup>

## Освещение:

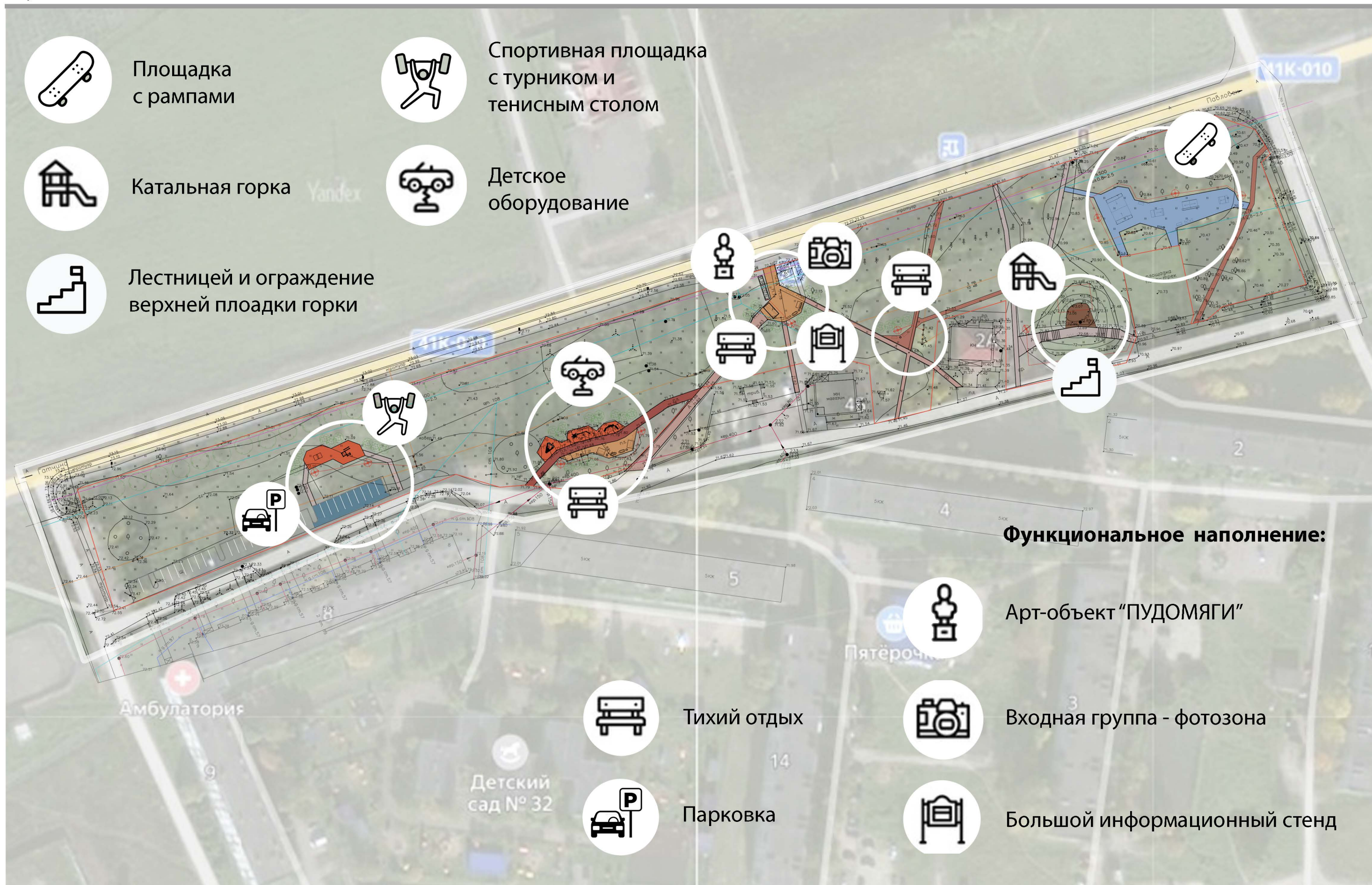
- Уличный светильник с двумя наклонными светильниками - 10 шт.
- Прокладка кабеля - 350 м.

- Канатная лестница
- Канатная стропа
- ПУДОМЯГИ Арт-объект арка "Пудомяги" с встроенным освещением
- Информационный стенд большой - 1 шт
- Информационный стенд малый на площадках - 2 шт
- Входная группа "Слияние"
- Навес со скамейкой навес УНИ - 1 шт
- Городская качель "Бриз" - 3 шт
- Пергола "Волна" - 2 шт
- Скамейка "Мадрид" - 8 шт
- Урна уличная "Гео" - 6 шт
- Велопарковка "Велобайк" - 3 шт
- Ограждение "Дублин" - 8 шт

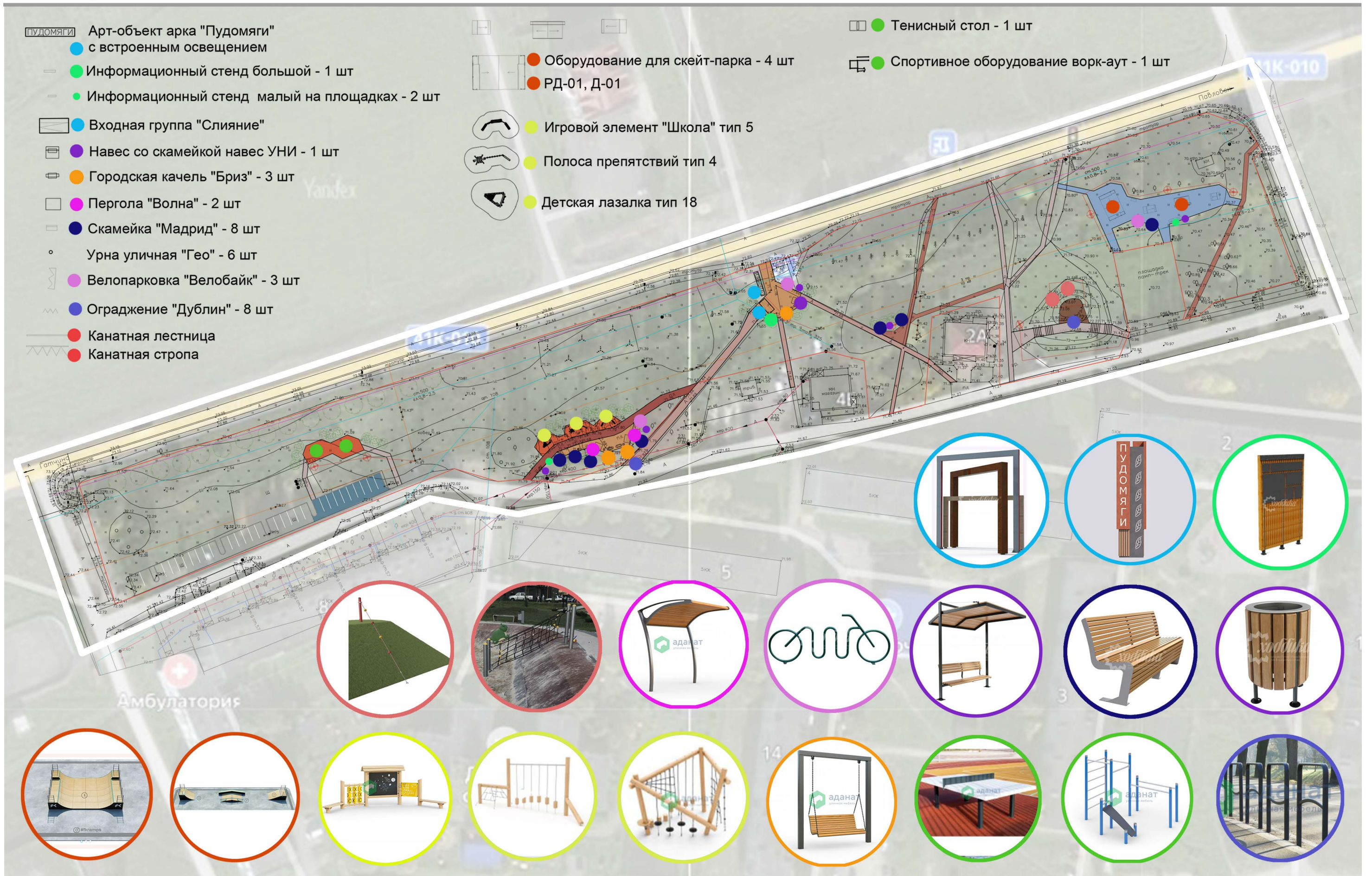
- Оборудование для скейт-парка - 4 шт РД-01, Д-01
- Теннисный стол - 1 шт
- Спортивное оборудование ворк-аут - 1 шт
- Игровой элемент "Школа" тип 5
- Полоса препятствий тип 4
- Детская лазалка тип 18

**Примечание:**  
 Деревянные элементы всех МАФ (сосна не менее 1 сорта, соответствие ГОСТ 18288-87) должны быть ошлифованы и не иметь заусенцев, торцы скруглены, радиус скругления 2 мм.  
 Металлические элементы изделия проходят антикоррозийную обработку с последующим окрашиванием полиэфирной порошковой краской термическим способом, цвет по палитре цветов RAL - 7024 тип покрyтия "матовый"

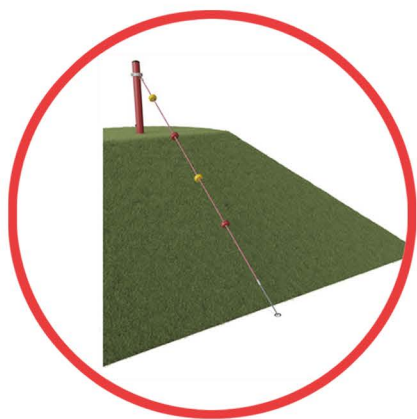
# Функциональное наполнение



# Схема расстановки МАФ



# Спецификация МАФ



**Стропа** 5600мм с 10 уступами, хомут, коуш, цепь нерж., канат желт, уступы салат, хомут 1021, МК 6018, опора графит рал 7024



**Канатная лестница** КК 5500x1000мм с поручнями 2шт, хомуты, канат черный, пластик желтый, опоры графит рал 7024 (порошковой окраской)



**Скамейка «Мадрид»**  
8 шт. - Версия: 1,8 м  
Длина: 1800 мм  
Ширина: 600 мм  
Высота: 860 мм  
Ширина сиденья: 300 мм  
Высота сиденья: 460 мм



**Урна уличная «Гео»**  
6 шт. - Объем: 30 литров  
Ёмкость для мусора: Оцинкованное съёмное ведро.  
Длина: 400 мм  
Ширина: 400 мм  
Высота: 600 мм  
Объем: 30 л



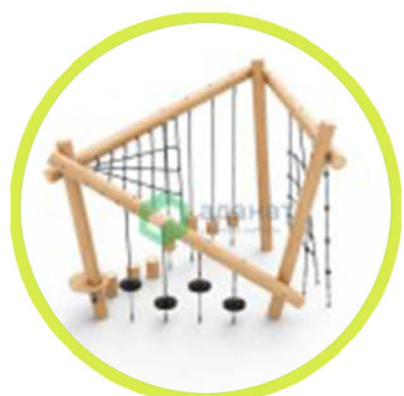
**Пергола «Волна»**  
2 шт. - Размеры:  
Длина: 2290 мм,  
Ширина: 1950 мм,  
Высота: 2610 мм.  
Вес: 172 кг.  
Способ крепления: бетонирование



**Навес со скамейкой «Модерн УНИ»**  
1 шт. - Версия: 2,12 м  
Длина: 2120 мм  
Ширина: 1980 мм  
Высота: 2520 мм  
Вес: 132 кг



**Полоса препятствий**  
Длина: 6300 мм.  
Ширина: 1700 мм.  
Высота: 2400 мм.  
Подвешенные канатные элементы: армированные (полимерные) D=16 мм



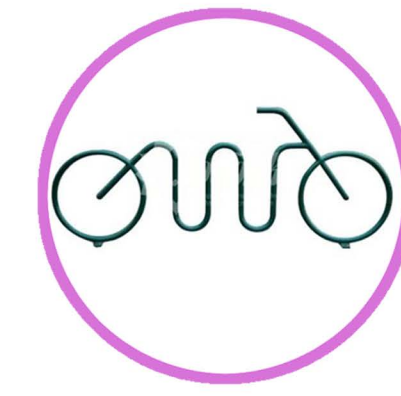
**Лазалка**  
Длина: 3500 мм.  
Ширина: 2400 мм.  
Высота: 2800 мм.  
Подвешенные канатные элементы: армированные (полимерные) D=16 мм



**Игровой элемент «Школа»**  
с меловой доской, крестиками, ноликами, развивающей панелью и двумя скамеечками  
Длина 4900 мм  
Ширина 1900 мм  
Высота 1700 мм



**Качели «Бриз» со спинкой**  
3 шт - Длина: 2200 мм,  
Ширина: 705 мм,,  
Высота: 2500 мм,  
Максимальная нагрузка 250 кг.  
Способ крепления: бетонирование



**Велопарковка «Велобайк»**  
3 шт.  
Материал: Сталь, горячекатанная, порошковая окраска  
Способ крепления: бетонирование



**Ограждение «Дублин»**  
8 шт.  
Металл: Сталь горячекатанная  
Размеры:  
Длина секции: 850 мм  
Высота: 1100 мм  
Способ крепления: бетонирование

## Примечание:

Деревянные элементы всех МАФ (сосна не менее 1 сорта, соответствие ГОСТ 18288-87) должны быть ошлифованы и не иметь заусенцев, торцы скруглены, радиус скругления 2 мм.

Металлические элементы изделия проходят антикоррозийную обработку с последующим окрашиванием полиэфирной порошковой краской термическим способом, цвет по палитре цветов RAL - 7024 тип покрытия "шагрень"

# Спецификация МАФ

## № Д-01

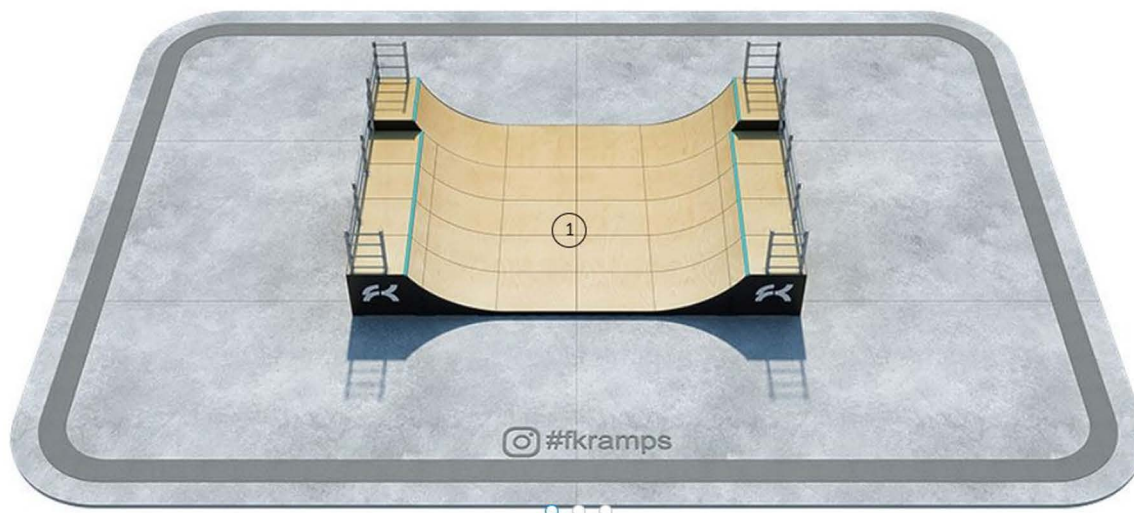


### ПЕРЕЧЕНЬ ОБОРУДОВАНИЯ:

S= от 2

№	Фигура	Д*Ш*В мм
1	Радиус 1.5м	3120 × 2345 × 1480
2	Фанбокс-книга с рейлом и кинк-боксом	5900 × 2910 × 550/1060
3	Разгонка 1.2м	4270 × 2345 × 1200

## № РД-01



### ПЕРЕЧЕНЬ ОБОРУДОВАНИЯ:

S= от 7

№	Фигура	Д*Ш*В мм
1	Двухуровневая мини рампа на деревянном каркасе	9000x5840x1200/1500

### Примечание:

Деревянные элементы всех МАФ (сосна не менее 1 сорта, соответствие ГОСТ 18288-87) должны быть ошлифованы и не иметь заусенцев, торцы скруглены, радиус скругления 2 мм.

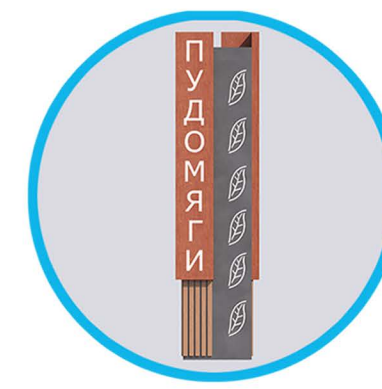
Металлические элементы изделия проходят антикоррозийную обработку с последующим окрашиванием полиэфирной порошковой краской термическим способом, цвет по палитре цветов RAL - 7024 тип покрытия "шагрень"



### Входная группа «Слияние»

"Пудомяги"

Версия: Высота: 5,3 м  
Декоративные части арок: Изготовлены из склеенных между собой брусьев.  
Длина: 5000 мм  
Ширина: 2500 мм  
Высота: 5300 мм



### Столб с наименованием поселка (двусторонняя)

Длина: 1000 мм.  
Ширина: 1000 мм.  
Высота: 4200 мм.  
Тип монтажа: Бетонирование



### Информационный стенд «Линк» XL

Размеры баннеров: 180x180 мм, 880x180 мм, 580x590 мм, 480x285 мм, 230x285 мм, 230x285 мм.  
Длина: 1180 мм  
Ширина: 108 мм  
Высота: 2062 мм



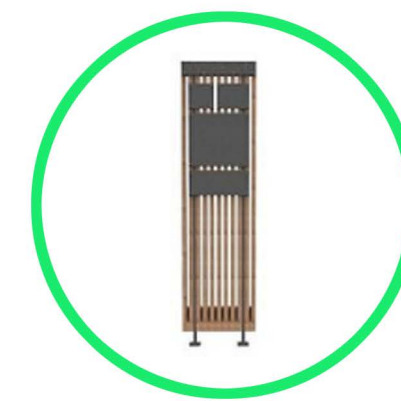
### Воркаут Лайт

Длина: 2500 мм.  
Ширина: 3200 мм.  
Высота: 2600 мм.  
Тип монтажа: Бетонирование



### Стол бетонный для пинг-понга «Стриж»

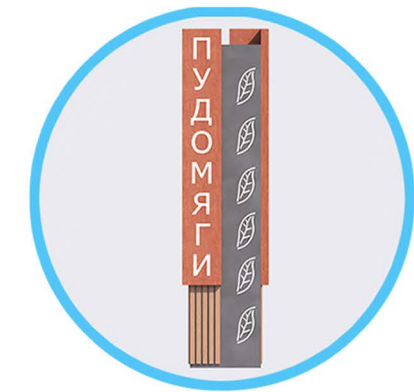
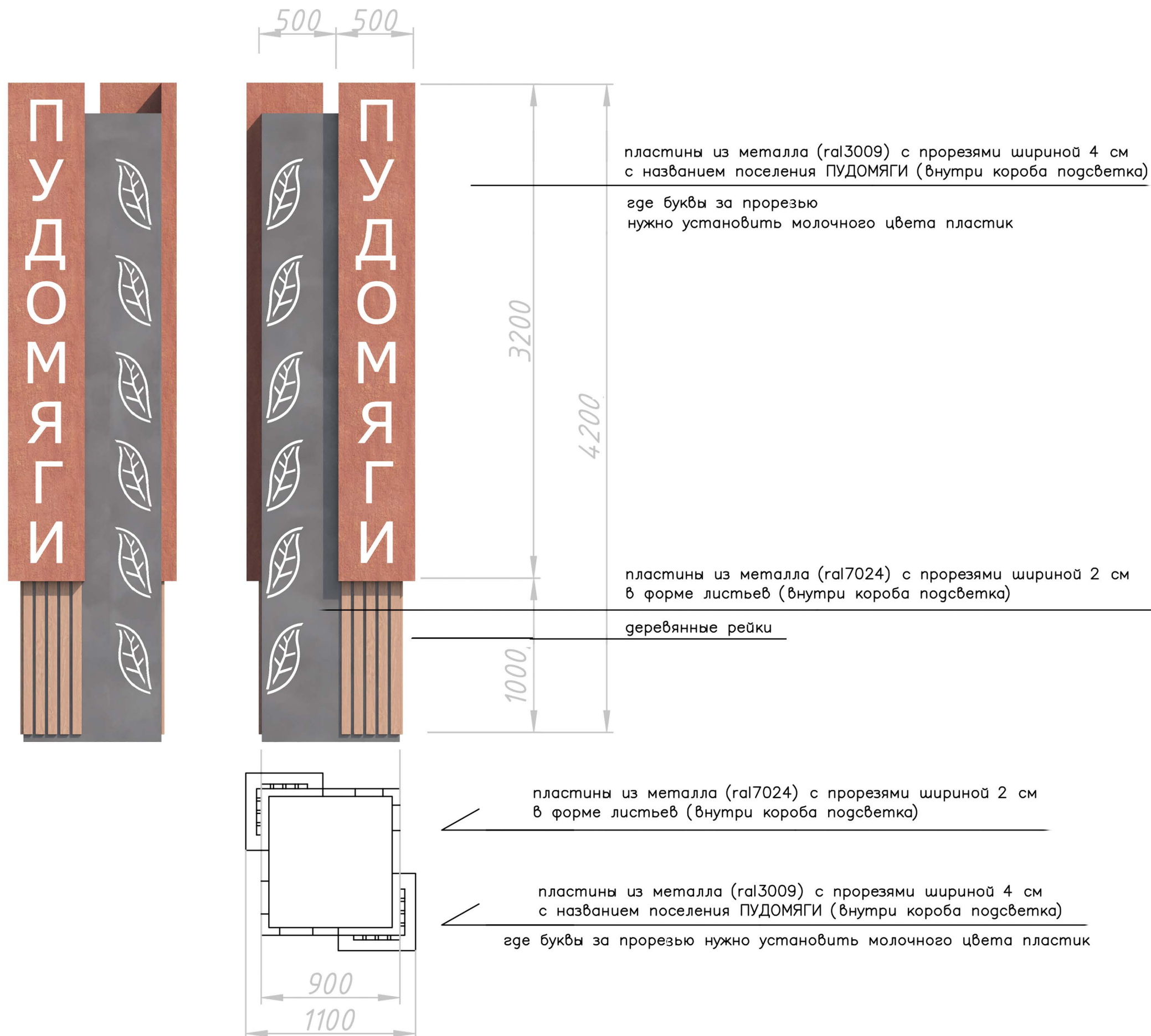
Бетон: архитектурный  
Цвет: серый  
Тип поверхности: гладкий.  
Разметка игрового поля: «белая»  
Длинна: 2740 мм,  
Ширина: 1645 мм,  
Высота: 800 мм,  
Способ крепления: анкерное крепление/расстановка



### Информационный стенд «Линк» M

Рекламный носитель: Наклейка на стальном листе.  
Размеры баннеров: 180x180 мм, 230x180 мм, 430x380 мм, 430x180 мм. (слева направо сверху вниз)  
Длина: 530 мм  
Ширина: 108 мм  
Высота: 2062 мм

# Спецификация МАФ

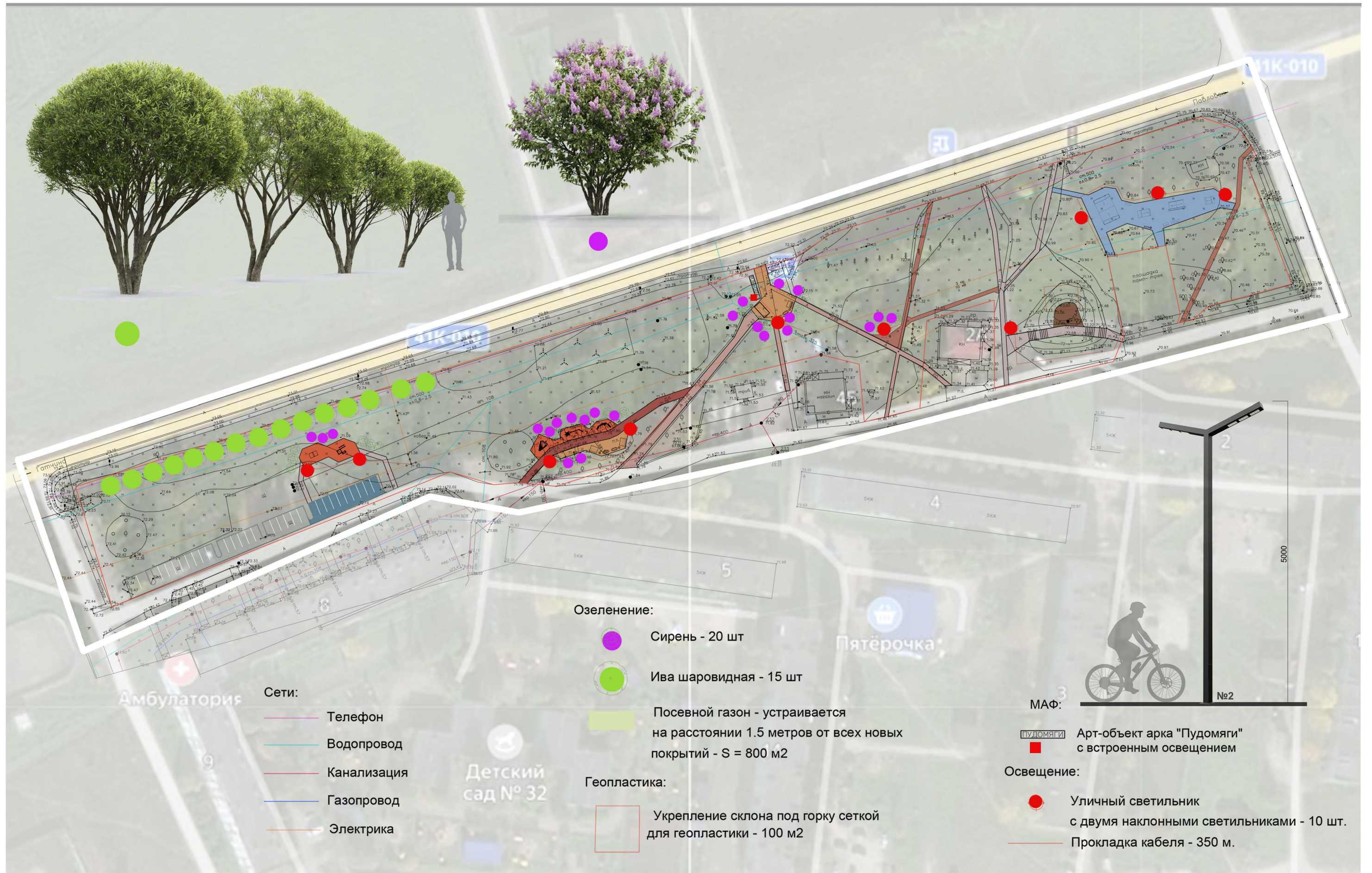


**Столб с наименованием поселка (двусторонняя)**  
Длина: 1000 мм.  
Ширина: 1000 мм.  
Высота: 4200 мм.  
Тип монтажа:  
Бетонирование



Внешний вид и элементы декора разработаны основываясь на внешний вид герба Пудомягского с.п.

# Схема озеленение, освещение



# Схема покрытий

## Границы участков

— Собщ участка: - S = 17 000 м<sup>2</sup>

## Покртия:

■ Настил из террасной доски - S = 65 м<sup>2</sup>

■ Гравийный отсев на дорожках - S = 230 м<sup>2</sup>

■ Тротуарный асфальт полный пирог - S = 360 м<sup>2</sup>

■ Тротуарный асфальт по готовому основанию - S = 330 м<sup>2</sup>

■ Асфальт в зоне скейт площадки - S = 520 м<sup>2</sup>

■ Покрытие из плитки "старый город песчаник" - S = 250 м<sup>2</sup>

■ Существующая плитка, которую сохраняем

■ Резиновое покрытие - S = 230 м<sup>2</sup>

— БР 100.20.8 Бортовой камень (тротуарный бордюр)

L б.камня по участку- L = 1300 м.п.



Ступени (асфальт на бетоне через бортовой камень) - 20 шт

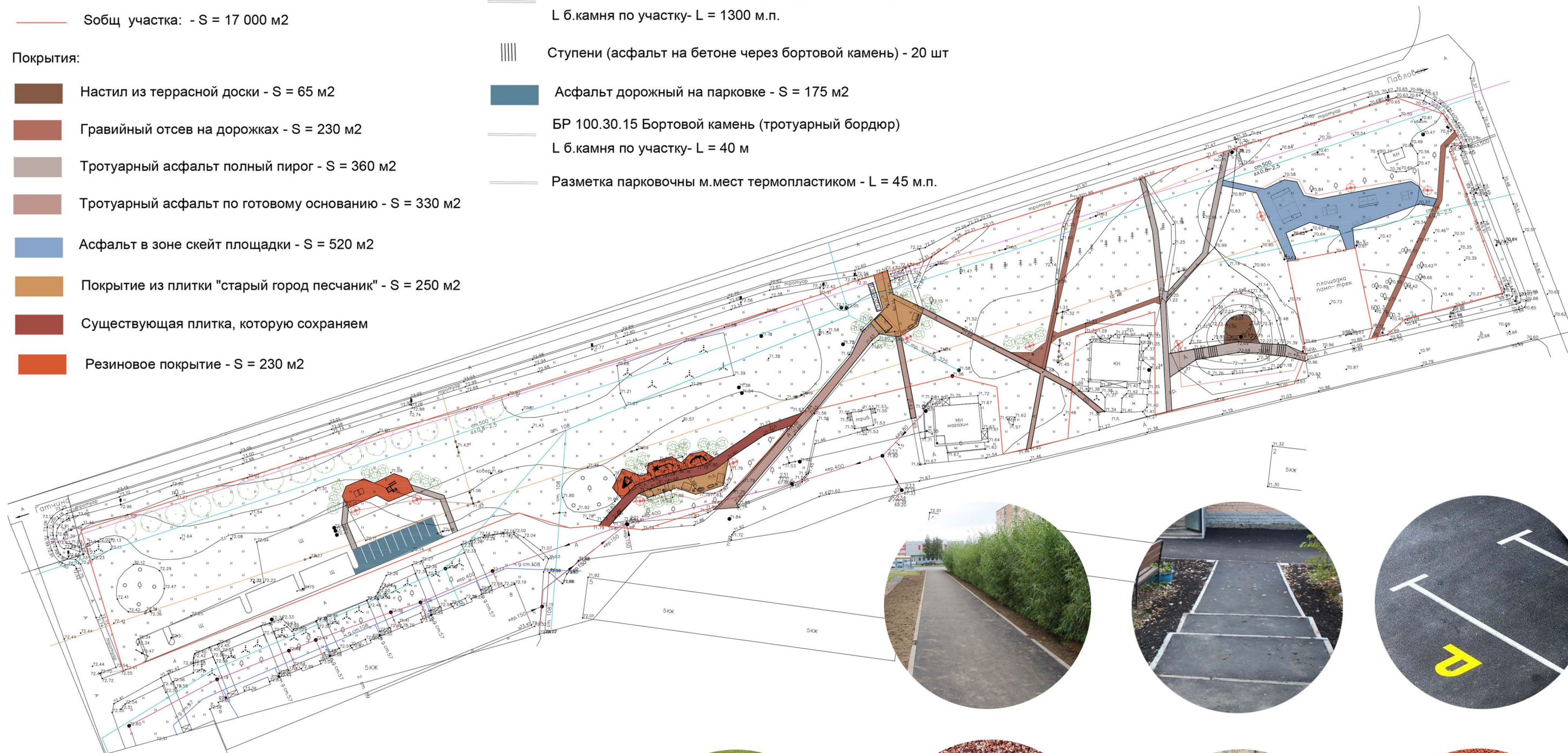


Асфальт дорожный на парковке - S = 175 м<sup>2</sup>

— БР 100.30.15 Бортовой камень (тротуарный бордюр)

L б.камня по участку- L = 40 м

— Разметка парковочны м.мест термопластиком - L = 45 м.п.



## Сети:

- Телефон
- Водопровод
- Канализация
- Газопровод
- Электрика

## Демонтаж:

Демонтаж тротуарного бортового камня - 100 м.п.

Демонтаж плитки - S = 100 м<sup>2</sup>

Демонтаж асфальта на тротуаре - S = 440 м<sup>2</sup>



# Аксонометрия участка

Благоустроенный холм с канатной лестницей и стропой для подъема, а также площадкой из террасной доски и ограничителями, чтобы дети не бегали на проезжую асть

Рампы для катания в дополнение к существующему памп-треку



Спортивная площадка с теннисным столом и турником ворк-аут

Дополнительные парковочные места

Площадка для детей и отдыха родителей с качелями, навесами и скамейками

Площадь у остановки с арт-объектом "ПУДОМЯГИ", городскими качелями, навесами и входной группой

Визуализации: вид 1 (Площадь с арт-объектом у остановки)



Визуализации: вид 2 (На холм с канатной лестницей и стропой)



Визуализации: вид 3 (На площадку с рампами)



Визуализации: вид 4 (Спортивная площадка с турником и теннисным столом)



Визуализации: вид 5 (На площадку с детским оборудованием и навесами)



Визуализации: вид 6 (Площадь с арт-объектом у остановки)

